

We Create
SUSTAINABLE
VALUE.



Soulbrain은 '혼, 정신, 마음'을 의미하는 'soul'과 '머리, 지능, 지성'을 의미하는 'brain'을 결합한 사명입니다. 이질적이지만 공존할 때 더욱 강력해지는 역량을 결합하여 강력하면서 새로운 가치를 창조하겠다는 의지를 담았습니다.

Soulbrain is a combination of the words "soul," meaning "spirit and heart," and "brain," meaning "thinking and intelligence." It reflects our goal of creating new values by combining people's strengths that may be different in their natures but that complement and enhance each other when used together.

CONTENTS

We Create SUSTAINABLE VALUE.

- 2 Beyond CONVERGENCE
- 4 Beyond LEADERSHIP
- 6 Beyond SUSTAINABILITY

- 8 CEO's Message
- 10 Mission, Vision, and Core Values
- 12 Governance & Business Areas
- 14 Businesses at a Glance
- 16 Global Operations
- 18 Milestones

We Create INNOVATIVE VALUE.

- 24 R&D Highlights
- 26 R&D Centers

We Create CHALLENGING GLOBE.

- 32 Business Domains

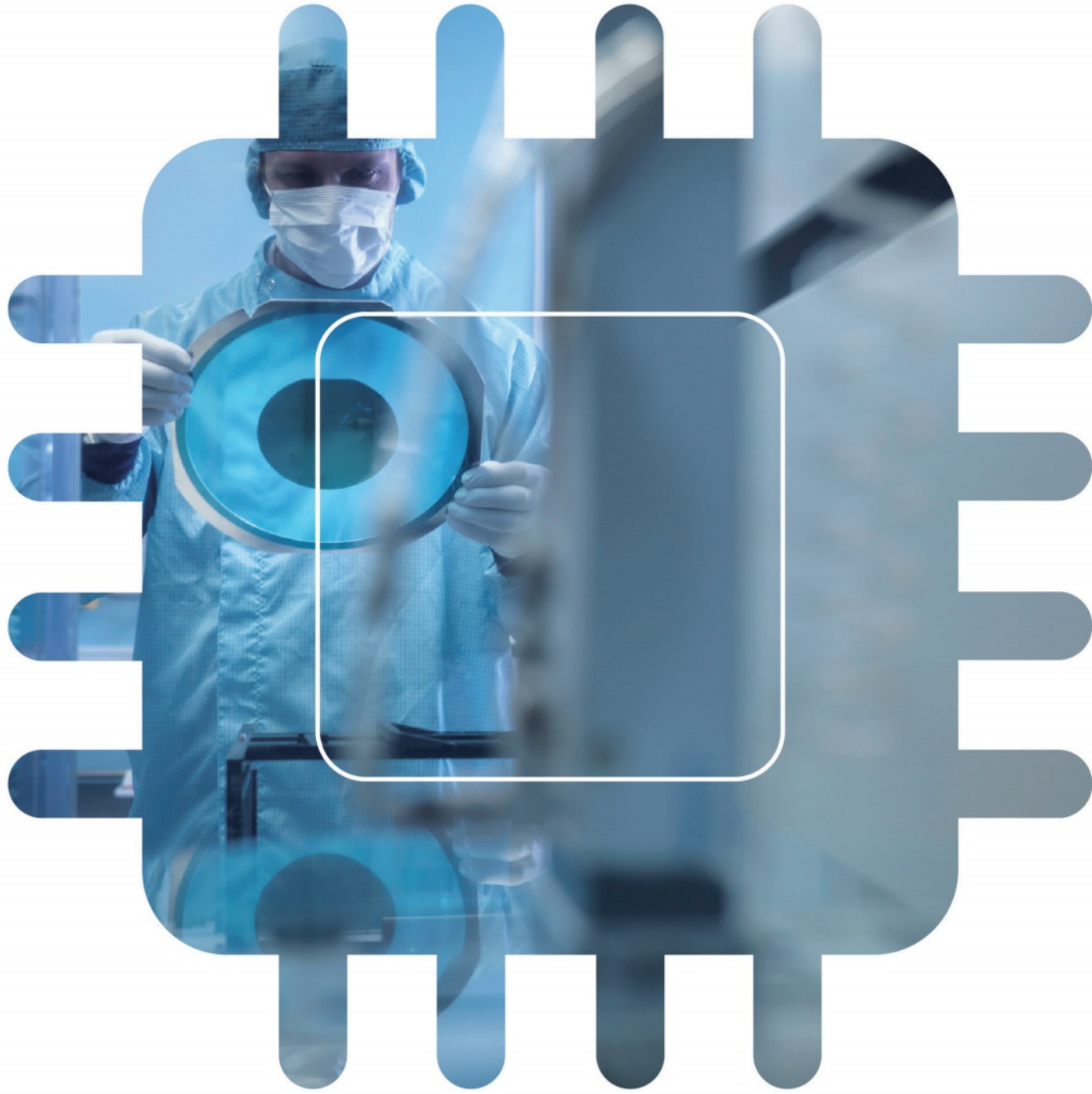
We Create SHARING VALUE.

- 52 Environmental, Social, and Governance

We Create SUSTAINABLE VALUE.

솔브레인홀딩스는 창립 이래 끊임없이 더 나은 미래를 설계하고 그 꿈을 실현하기 위해 달려왔습니다. IT 첨단 소재·부품 분야의 대표기업으로서 생활을 보다 편리하고 행복하게 만드는 기술의 가치를 증명해왔으며, 리튬이온배터리 사업, 바이오헬스케어 사업을 통해 인류와 지구의 건강한 앞날을 그려나가고 있습니다. 솔브레인홀딩스는 섬 없는 도전정신으로 모두의 기대를 뛰어넘어, 지속가능한 가치를 창조하는 글로벌 리더로 발돋움할 것입니다.

Soulbrain Holdings has been working to create a better future for all since its foundation. In our role as a leading player in the field of high-tech IT materials and components, we have developed technologies that make people's lives happier and more convenient, and we are continuously pursuing our mission of making a healthier future for mankind and the planet through our lithium-ion battery and biohealthcare businesses. Going forward, we will grow into a global leader creating sustainable value through a never-ending spirit of challenge.



Beyond CONVERGENCE

익숙한 경계를 지우고 낯선 것을 받아들일 때, 비로소 융합은 강력한 힘을 발휘합니다. 차가운 이성과 뜨거운 감성의 접점 속에서 놀라운 기술이 태어나고, 전혀 다른 산업들이 서로를 끌어당길 때 눈앞에 찬란한 기회가 펼쳐집니다. 상상 속 세계처럼 무한한 가능성을 지닌 미래, 솔브레인홀딩스가 실현합니다.

The most dramatic effects of convergence appear when we dispense with familiar boundaries and embrace the unfamiliar and unknown. Exciting opportunities arise and amazing new technologies are born when seemingly unrelated businesses come together at a point of convergence. Soulbrain Holdings aims to bring about a future filled with the multitude of possibilities that can result from such meetings.

Beyond LEADERSHIP

누군가 앞서간 길을 뒤따르지 않습니다. 가만히 멈춰 내일을 기다리지 않습니다. 드넓은 시야로 새로운 비즈니스의 좌표를 포착하고, 누구보다 빠른 움직임으로 발전의 궤도를 개척합니다. 모두의 기대와 시대의 한계를 뛰어넘어 스스로 세상을 움직이는 글로벌 리더, 그 자리에 솔브레인홀딩스가 우뚝 서겠습니다.

We don't follow paths that others have traveled, and we never stand still and wait for the future to come. Instead, we search out new businesses with broad perspectives and pioneer their development by moving faster than anyone else. Soulbrain Holdings will become a global leader creating new value by surpassing everyone's expectations and leaping past the limitations of the times.





Beyond SUSTAINABILITY

첫발을 내디딘 이래, 솔브레인홀딩스는 단 한 번도 꿈을 향한 성장의 엔진을 멈추지 않았습니다. 내일 한 계단을 오르기 위해 오늘의 열정을 꺼트리지 않고, 꿈에 가까이 가기 위해 매 순간 도전의 속도를 높여 갈 것입니다. 고객과 구성원, 사회 모두가 함께 성장하는 지속가능한 미래, 그것이 바로 솔브레인홀딩스의 꿈입니다.

Since taking our first step, Soulbrain Holdings' drive for growth toward our mission has never stalled. To arise to the challenges of tomorrow, we face today with unwavering passion, at every moment accelerating the pace of our challenge toward realizing our dream: achieving a sustainable future in which our customers, employees, and society all grow together.

CEO's Message

We Create SUSTAINABLE VALUE.

보다 새로운 가치를 창출하는 지속가능기업으로 나아갑니다.

우리의 뜨거운 열정과 도전의 역사가 지금의 우리를 만들었습니다.

솔브레인홀딩스는 대한민국 성장의 역사와 함께해왔습니다. '선진기술의 국산화, 우리 기술의 세계화'를 목표로, 임직원 모두가 합심하여 척박했던 소재산업의 토양을 일구었으며 이는 솔브레인의 초석이 되었습니다. 우리 솔브레인홀딩스는 명실상부한 대한민국의 대표적인 IT 첨단 소재·부품 기업으로 반도체, 디스플레이 핵심소재 및 전도유명한 리튬이온배터리 사업에도 영역을 확대함은 물론, 미국·중국·말레이시아·헝가리 등 글로벌 시장 공략을 위한 생산거점을 구축하며, 미래를 위한 도전의 역사를 쓰고 있습니다.

솔브레인홀딩스를 통하여 새로운 도약을 준비합니다.

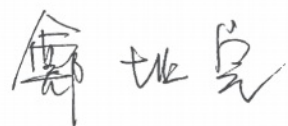
2020년, 솔브레인홀딩스는 지주회사로의 전환을 통해 각 사업의 신속하고 전문적인 의사결정과 자율적인 경영의 기틀을 마련했습니다. 기존의 IT 첨단 소재 분야 및 자회사의 사업 경쟁력 강화를 지원하며, 동시에 미래 성장성이 높은 신규사업 진출을 모색하고 있습니다. 특히, 신성장동력인 바이오 헬스케어 사업을 통해 인류의 건강하고 행복한 내일에 기여코자 합니다. 전략적 포지셔닝, 국내외 선도기업들과의 파트너십, 그리고 기술혁신과 연구개발 노하우를 바탕으로 우리가 영위하고 있는 사업 분야를 선도해나가겠습니다. 우리의 뜨거운 열정과 도전을 지켜봐 주십시오.

더 나은 미래와 다음 세대를 생각하며, 백년 기업을 준비합니다.

ESG 경영활동을 통한 환경적, 사회적, 경제적 가치의 실현은 지속가능기업에 요구되는 필수 요소로 인식되고 있습니다. 우리가 만들어내는 기술 또한 사람을 위한 것이며, 보다 풍요로운 사회를 만들기 위한 것입니다. 솔브레인홀딩스는 환경적 가치 제고를 위해 환경안전보전에 힘쓰고, 에너지 절감에 최선의 노력을 기울이고 있습니다. 또한 사회적 가치 실현을 목표로, 더 많이 나누고 함께 성장하기 위한 사회공헌활동 및 공유 가치 창출을 통해 존경받는 기업으로 나아가고자 합니다. 더불어 건실한 재무구조와 투명하고 모범적인 경영을 이어나가며, 주주·고객사·협력사 등 이해관계자와의 건강한 상생협력을 구현해나가겠습니다.

솔브레인홀딩스가 만드는 편리하고 행복한 미래, 꿈을 현실로 만드는 그 순간에 함께해주시시오.
감사합니다.

회장
정지완



A sustainable company creating new value

Soulbrain Holdings has long been an integral part of South Korea's economic growth. With a mission of developing and globalizing advanced technologies, our employees are dedicated to growing the materials industry. In addition to broadening our reach into the semiconductor and display core materials businesses and the promising Li-ion battery sector, we are also targeting global markets through the construction of localized production bases in the US, China, Malaysia, and Hungary.

In 2020, Soulbrain Holdings laid the foundation for faster and more professional decision-making, with autonomous business management through transition into a holding company. This allows us to heighten the competitiveness of our existing businesses and subsidiaries, while seeking out new areas with high potential for future growth, such as biohealthcare. We will deploy this strategic positioning, partnerships with key players both at home and abroad, and our strengths in technological innovation and R&D to go forward as a key industry leader.

ESG management tools are an integral aspect of corporate success for any company wishing to become truly sustainable. The technologies we create today are designed for use by people seeking to create a more prosperous society. Soulbrain Holdings is committed to the environment, safety, and health, making every effort to create real and beneficial energy savings. We also aim to build mutual trust and respect through social contribution. Please join us in our quest.

Jiwan Chung, Chairman

Mission **지속가능한 가치를 창출하는 회사, 솔브레인홀딩스**
Soulbrain Holdings, a Company that Creates Sustainable Value

Vision **융합을 통해 더 나은 미래를 만든다.**
Building a Better Future through Convergence

Core Values **원칙 Principles**
규정과 원칙을 최우선으로 준수한다.
Complying with regulations and principles as the first priority

인성 Integrity
인정과 존경을 받을 수 있는 높은 윤리의식을 유지한다.
Maintaining high ethics to be worthy of recognition and respect

창의 Creativity
기존의 방식을 끊임없이 개선하고, 새로운 가치를 창출한다.
Continuously improving existing methods to create new value

Mission, Vision, and Core Values

Creating Sustainable Value, BUILDING A BETTER FUTURE.

다 함께 성장하는 내일, 더 편리하고 행복한 미래

솔브레인홀딩스는 고객과 구성원, 그리고 우리 사회의 모두가 함께 웃을 수 있는 미래를 꿈꿉니다. 동반 성장을 위해 지속적으로 새로운 가치를 창출할 뿐만 아니라, 사업 및 관계사 간의 경계를 없애고 기존의 역량과 자원에 새로운 것을 결합하여 융합의 시너지를 발휘하고자 합니다. 그리하여 기업의 지속적인 성장 가능성을 확보함과 동시에 모든 이들에게 더 나은 미래를 안겨줄 것입니다.

함께 지키는 신념, 함께 일하는 방식

솔브레인홀딩스의 핵심가치는 모든 구성원이 공유하는 공동의 신념이자 함께 일하는 방식입니다. 또한 개인과 회사, 제품, 고객과 사회에 대한 모두의 약속이기도 합니다. 원칙, 인성, 창의 3대 핵심가치는 구성원 한 사람, 한 사람에게 내재화되어 솔브레인홀딩스의 오늘을 움직이고 내일을 열어가는 강력한 힘이 되고 있습니다.

Growing together for a happier future

Soulbrain Holdings is aiming for a future in which everyone can be happy together. In addition to continuously creating new value for shared growth, we strive to achieve high levels of synergy through convergence by removing the boundaries between our business areas and affiliates, and by combining our present abilities and resources with new ones. This will allow us to realize sustainable growth potential while building a better future for everyone.

Working together

Our core values are beliefs shared by all members at Soulbrain Holdings. They are also our commitment to individuals, the company, our products, our customers, and society. Our three core values of Principles, Integrity, and Creativity are instilled in each and every employee, becoming the force that drives us both today and in the future.

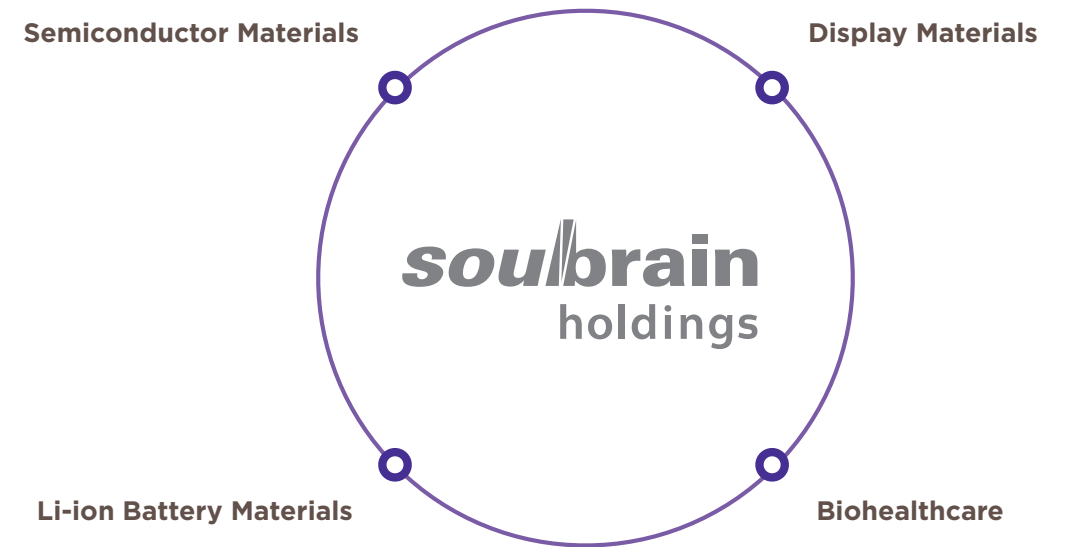
Transparent GOVERNANCE

투명하고 효율적인 지배구조를 통해 신뢰를 키워갑니다.

솔브레인홀딩스는 반도체, 디스플레이, 리튬이온배터리 관련 사업 및 바이오헬스케어 사업 등 다양한 사업 부문의 지속적인 성장을 통해 기업의 가치를 높이고 있습니다. 2020년에는 솔브레인홀딩스의 지배구조 체제를 확립하여 경영 투명성을 확보하고 관계사와의 파트너십을 통해 장기적인 투자 전략을 수립하고 있습니다. 기존 사업의 성과 확대는 물론, 전에 없던 기술과 비즈니스 기회를 발굴하여 새로운 성장동력을 장착하고자 적극적인 투자를 아끼지 않고 있습니다.

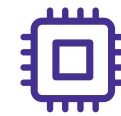
Building trust through transparent and efficient governance

Soulbrain Holdings is enhancing its corporate value through continuous growth in various business areas, including semiconductor, display, and Li-ion battery materials, as well as biohealthcare. In 2020, we achieved enhanced management transparency by establishing a new governance framework, and we are fashioning a long-term investment strategy through partnerships with our affiliates. We are also creating new growth engines by uncovering previously-unknown technologies and new business opportunities through active investment.



Business Areas and Affiliates

사업부문별 관계사



Semiconductor Materials

- Soulbrain Co., Ltd.
- Soulbrain SLD Co., Ltd. MEMS Division



Display Materials

- Soulbrain SLD Co., Ltd. Display Division
- MC Solution Co., Ltd.
- Soulbrain Optos Co., Ltd.
- Soulbrain (CQ) Electronic Materials Co., Ltd.



Li-ion Battery Materials

- Soulbrain HU Kft.
- Soulbrain MI, Inc.
- Soulbrain E&I Malaysia SDN. BHD.
- Soulbrain SLD Co., Ltd. LT Division



Biohealthcare

- ARK Diagnostics, Inc.
- PixCell Medical Technologies Ltd.
- GENIC Co., Ltd.
- GeneChem Inc.

Businesses at a Glance

솔브레인홀딩스는 새로운 기술을 탄생시키고 또 다른 비즈니스 영역을 창출하기 위해 창의적인 생각과 역동적인 도전을 멈추지 않고 있습니다.

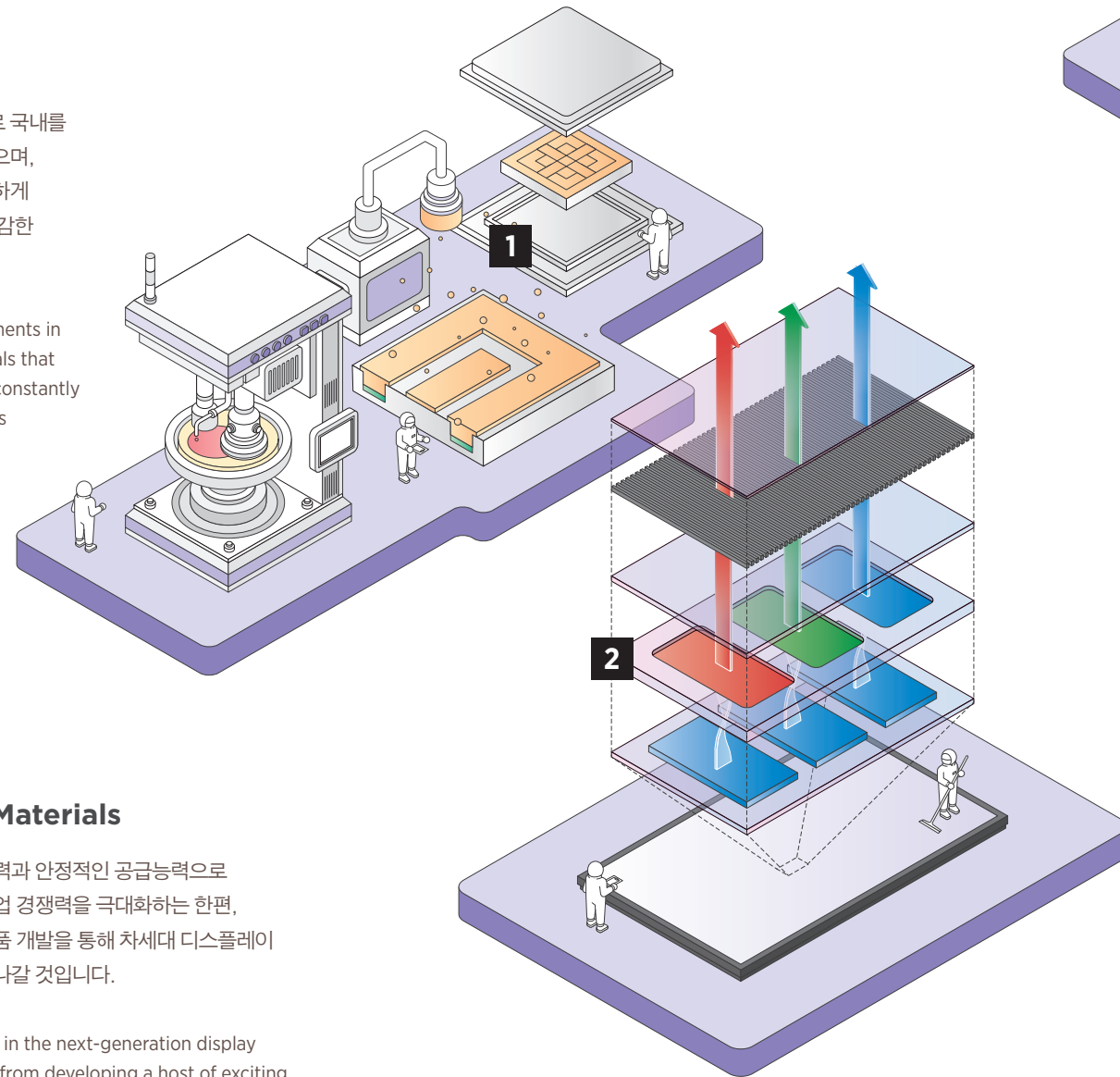
Soulbrain Holdings is committed to thinking creatively and taking on any and all challenges to create new technologies and enter new business areas.

1

Semiconductor Materials

세계적인 기술 경쟁력을 기반으로 국내를 넘어 글로벌 경영을 확대하고 있으며, 반도체 공정 기술의 변화에 기민하게 대응할 수 있는 신소재 개발에 과감한 투자를 아끼지 않고 있습니다.

We are making dramatic investments in the development of new materials that can meet the challenges of the constantly changing semiconductor process technology.

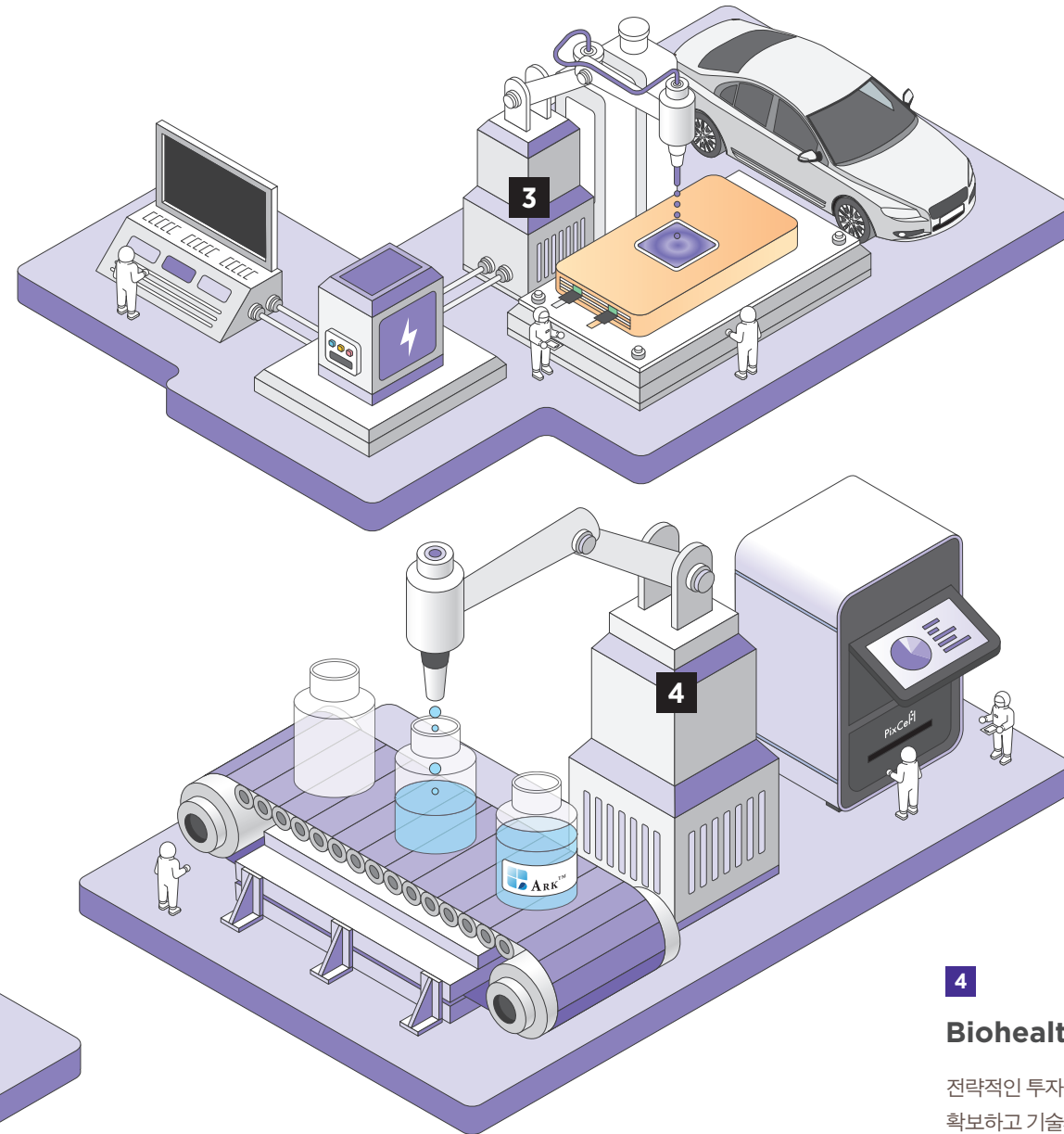


2

Display Materials

독자적인 기술력과 안정적인 공급능력으로 디스플레이 산업 경쟁력을 극대화하는 한편, 차별화된 신제품 개발을 통해 차세대 디스플레이 시장을 선도해나갈 것입니다.

Our leadership in the next-generation display market results from developing a host of exciting new products, while maximizing our competitiveness within the industry with our independently-developed technologies and ability for stable supply.



3

Li-ion Battery Materials

세계 각국에 생산거점을 구축하여 전세계 리튬이온배터리 재료 시장에서 점유율을 확대하고 있을 뿐 아니라, 전도유명한 중대형 전지 재료 개발에도 적극 앞장서고 있습니다.

Our share of the global Li-ion battery market has grown through the establishment of production bases worldwide. We are also taking the lead in the development of materials for highly-promising mid- to large-sized battery applications.

4

Biohealthcare

전략적인 투자를 통해 독보적인 원천기술을 확보하고 기술사업화에 박차를 가하고 있으며, 인류의 미래를 변화시킬 수 있는 신기술·신소재 개발에 R&D 역량을 집중하고 있습니다.

Through strategic investment, we are acquiring unrivaled original technologies to accelerate our commercialization. We are also focusing our R&D activities on the development of new technologies and materials that will bring a better future for all.

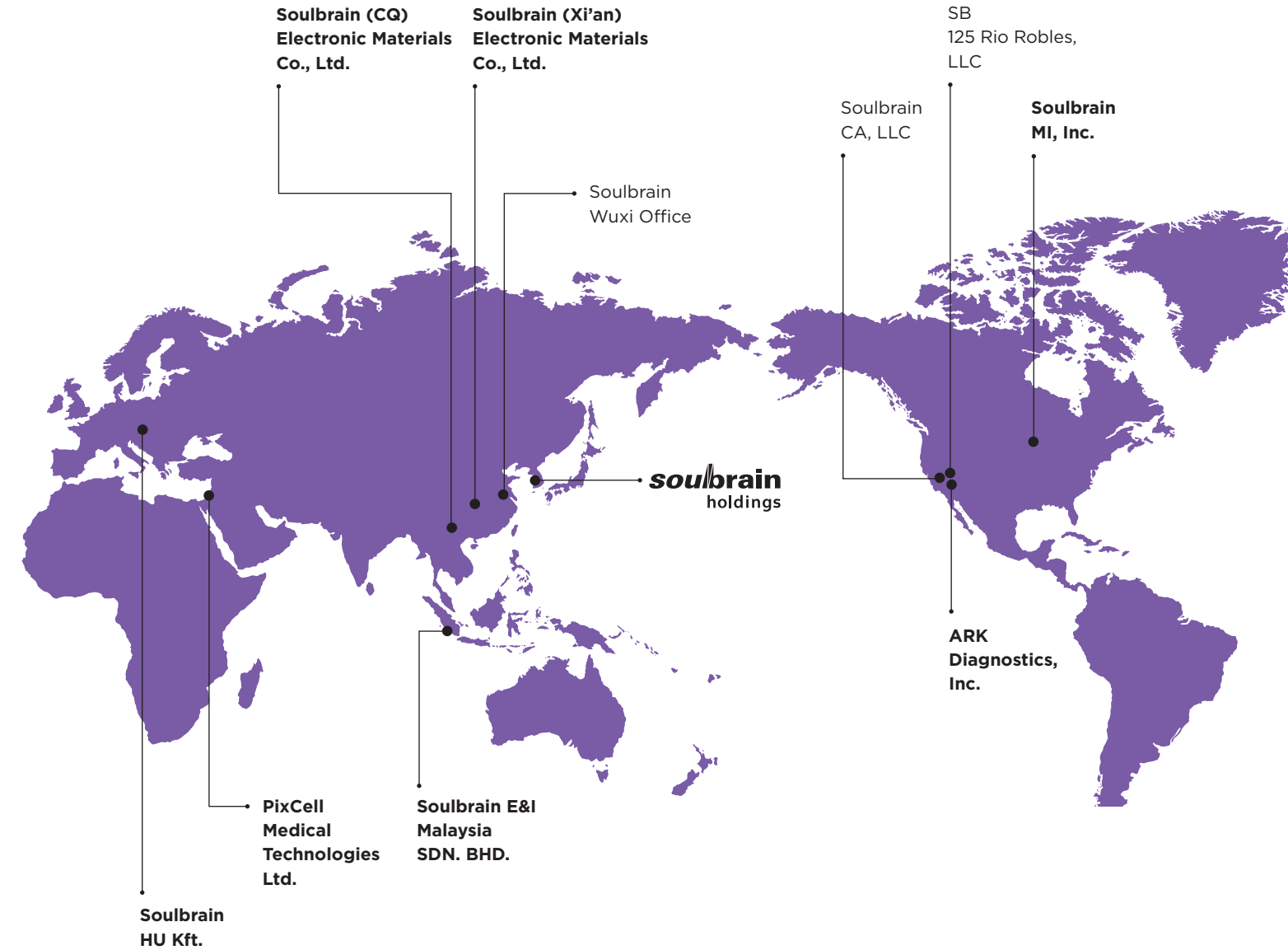
Beyond BOUNDARIES

전세계 곳곳에서
더 큰 꿈, 더 큰 뜻을
펼쳐 나갑니다.

솔브레인홀딩스는 전세계로 비즈니스 영역을 확장하며 글로벌 기업의 위상을 갖추고 있습니다. 과감한 투자를 통해 미국, 중국, 말레이시아, 헝가리 등지에 반도체, 디스플레이, 리튬이온배터리 핵심소재의 생산거점을 구축하고 현지 시장점유율을 확대하고 있습니다. 바이오헬스케어 사업의 관계사들 또한 미국, 이스라엘 등에서 활발한 사업 및 R&D 활동을 펼치며, 내일의 성장 가능성을 더욱 환하게 밝히고 있습니다.

Taking our dreams and
goals around the globe

Soulbrain Holdings is adding to its global status by expanding its business interests throughout the world. Our bold investment in overseas production bases for semiconductor, display, and Li-ion battery materials is expanding our presence in the United States, China, Malaysia, Europe, and other markets, while our affiliates in the biohealthcare industry are carrying out operations and R&D activities in the US, Israel, and other locations, further boosting our growth potential.



1986 - 1999

- 1986. 5**
테크노무역상사 설립 ㉔
- 1989. 2**
테크노무역(주)로 법인 전환
- 1991. 3**
야마나카휴텍과 합작 ㉔
- 1992. 4**
공주공장 완공
- 1992. 5**
한국야마나카소재(주) 설립,
반도체 제조용 CVD 및
Dopant 생산 ㉔
- 1994. 9**
기업부설연구소 설립
- 1994. 11**
펙트(주) 설립 ㉔
- 1996. 12**
ISO 9002 품질경영시스템
인증
- 1996. 12**
연매출 100억 원 돌파
- 1997. 6**
한국야마나카소재(주)를
K.Y.휴텍(주)로 상호 변경
- 1998. 5**
웨이퍼 제조용 혼산
식각액(MAE) 및 LCD 제조용
식각액 제조공장 준공
- 1998. 10**
ISO 14001 환경경영시스템
인증
- 1998. 11**
1,000만 불 수출의 탑 수상 ㉔
- 1999. 10**
테크노무역(주)를
테크노세미켐(주)로 사명 변경
- 1999. 10**
중소기업 특별위원회 벤처
대상 수상



㉔



㉔



㉔



㉔



㉔

- 1986. 5**
Founded as Techno Trading Company ㉔
- 1989. 2**
Became incorporated as Techno Trading Co., Ltd.
- 1991. 3**
Became affiliated with Yamanaka Hutech ㉔
- 1992. 4**
Completed Gongju Plant
- 1992. 5**
Established Yamanaka Korea Co., Ltd., and began production of CVDs and dopants for semiconductor manufacture ㉔
- 1994. 9**
Established R&D Center
- 1994. 11**
Established FECT Co., Ltd. ㉔
- 1996. 12**
Obtained ISO 9002 Quality Management System certification
- 1996. 12**
Annual sales exceeded KRW 10 billion.
- 1997. 6**
Renamed Yamanaka Korea Co., Ltd. to K.Y. Hutech Co., Ltd.
- 1998. 5**
Completed plant for production of mixed acid etchants for wafer manufacture and etchants for LCDs
- 1998. 10**
Obtained ISO 14001 Environmental Management System certification
- 1998. 11**
Received USD 10 Million Export Tower Award from National Tax Service ㉔
- 1999. 10**
Renamed Techno Trading Co., Ltd. to Techno Semichem Co., Ltd.
- 1999. 10**
Received Venture Company Award from Presidential Commission on Small and Medium Enterprises

2000 - 2009

- 2000. 1**
코스닥 상장
- 2000. 7**
K.Y.휴텍(주) 흡수 합병
- 2000. 8**
LG산전(주) 신소재 사업부문 인수 ㉔
- 2001. 6**
'충청남도기업인대회' 기술대상 수상
- 2001. 8**
CMP Slurry 공장 완공
- 2002. 6**
리튬이온배터리 전해액공장 완공
- 2002. 11**
R&D센터 (현 공주기술연구소) 설립
- 2003. 7**
경영혁신활동(6시그마운동) 도입 및 추진
- 2004. 9**
'2004 제3회 대한민국 녹색경영대상' 최우수상 수상 ㉔
- 2005. 4**
유기재료연구소 설립 ㉔
- 2005. 12**
KOSHA 18001 안전보건경영시스템 인증
- 2006. 4**
ERP 도입
- 2006. 9**
Thin Glass 공장 완공
- 2006. 9**
'충청남도기업인대회' 종합대상 수상
- 2006. 12**
연매출 1,000억 원 돌파
- 2007. 6**
엠씨솔루션(주) 설립
- 2007. 8**
나노비전(주) (현 솔브레인옵토스(주)) 인수
- 2007. 8**
나우아이비캐피탈(주) 설립
- 2008. 8**
용인기술연구소 설립 ㉔
- 2009. 3**
(주)파이콤(현 솔브레인에스엘디(주) MEMS사업부) 인수
- 2009. 5**
GWP활동 추진 ㉔
- 2009. 10**
HSN(고선택비 질화막 식각제) 개발



㉔



㉔



㉔



㉔



㉔

- 2000. 1**
Listed on KOSDAQ
- 2000. 7**
Merged with K.Y. Hutech Co., Ltd.
- 2000. 8**
Acquired new materials business division of LS Industrial System Co., Ltd. ㉔
- 2001. 6**
Received Technology Grand Prize at Chungcheongnam-do Entrepreneurs Conference
- 2001. 8**
Completed CMP Slurry plant
- 2002. 6**
Completed Li-ion Battery Electrolyte plant
- 2002. 11**
Established Technology R&D Center (currently Gongju R&D Center)
- 2003. 7**
Began using Six Sigma management innovation system
- 2004. 9**
Received First Prize at Global Green Management Excellence Awards ㉔
- 2005. 4**
Established Organic Materials Research Center ㉔
- 2005. 12**
Obtained KOSHA 18001 certification
- 2006. 4**
Began using enterprise resources planning (ERP) operating system
- 2006. 9**
Completed Thin Glass plant
- 2006. 9**
Received Grand Prize at Chungcheongnam-do Entrepreneurs Conference
- 2006. 12**
Annual sales exceeded KRW 100 billion.
- 2007. 6**
Established MC Solution Co., Ltd.
- 2007. 8**
Acquired Nano Vision Co., Ltd. (currently Soulbrain Optos)
- 2007. 8**
Established NAU IB Capital Co., Ltd.
- 2008. 8**
Established Yongin R&D Center ㉔
- 2009. 3**
Acquired Phicom Co., Ltd. (currently MEMS Division of Soulbrain SLD)
- 2009. 5**
Promoted "Great Work Place (GWP)" activities ㉔
- 2009. 10**
Developed High Selectivity Nitride (HSN) Etchant

2010 - 2014

- 2010. 1**
미국법인 TSC Michigan, Inc.(현 Soulbrain MI, Inc.) 설립 ㉔
- 2010. 10**
TSS(현 솔브레인 에스엘디(주) Display사업부) 설립
- 2010. 11**
LTK(현 솔브레인 에스엘디(주) LT사업부) 인수
- 2011. 5**
파주공장 완공
- 2011. 9**
솔브레인(주)로 사명 변경, CI 및 비전 선포식 실시 ㉔
- 2012. 1**
IATF16949 자동차품질경영시스템 인증
- 2012. 9**
판교중앙연구소 완공 인수
- 2012. 12**
중국법인 솔브레인(시안) 전자재료유한공사 설립 ㉔
- 2012. 12**
말레이시아법인 Soulbrain E&I Malaysia SDN. BHD. 설립
- 2012. 12**
3억 불 수출의 탑 수상
- 2013. 2**
솔브레인씨그마알드리치(유) 설립
- 2013. 9**
(재)솔브레인 나눔재단 설립 ㉔
- 2013. 11**
제7회 EY 최우수 기업가상 수상
- 2014. 4**
고용창출 100대 우수기업 선정
- 2014. 4**
중국법인 솔브레인(중경) 전자재료유한공사 설립 ㉔
- 2014. 5**
ISO 50001 에너지경영시스템 인증



㉔



㉔



㉔



㉔



㉔

- 2010. 1**
Established US subsidiary, TSC Michigan, Inc. (currently Soulbrain MI) ㉔
- 2010. 10**
Established TSS Co., Ltd. (currently Display Division of Soulbrain SLD)
- 2010. 11**
Acquired LTK Co., Ltd. (currently LT Division of Soulbrain SLD)
- 2011. 5**
Completed Paju plant
- 2011. 9**
Changed corporate name to Soulbrain Co., Ltd.; Announced CI and Vision ㉔
- 2012. 1**
Obtained IATF 16949 Automotive Quality Management System certification
- 2012. 9**
Completed Pangyo Central R&D Center
- 2012. 12**
Established Chinese subsidiary, Soulbrain (Xi'an) Electronic Materials ㉔
- 2012. 12**
Established Malaysian subsidiary, Soulbrain E&I Malaysia SDN. BHD.
- 2012. 12**
Received USD 300 Million Export Tower Award
- 2013. 2**
Established Soulbrain Sigma-Aldrich, Ltd.
- 2013. 9**
Established Soulbrain Nanum Foundation ㉔
- 2013. 11**
Named Ernst & Young Entrepreneur of the Year
- 2014. 4**
Listed among South Korea's top 100 companies for job creation
- 2014. 4**
Established Chinese subsidiary, Soulbrain (CQ) Electronic Materials ㉔
- 2014. 5**
Obtained ISO 50001 Energy Management System certification

2015 - 2021

- 2015. 6**
(주)프로웰 인수
- 2015. 10**
(주)제닉 인수
- 2016. 1**
솔브레인라사(주) 설립
- 2017. 1**
바이오헬스케어본부 신설 ㉔
- 2018. 6**
2018 대한민국 일자리 으뜸기업 선정 ㉔
- 2018. 8**
ARK Diagnostics, Inc. 인수 ㉔
- 2019. 5**
헝가리법인 Soulbrain HU Kft. 설립 ㉔
- 2019. 10**
'2019 첨단소재부품 뿌리산업기술대전' 철탑산업훈장 수상
- 2019. 12**
5억 불 수출의 탑 수상
- 2019. 12**
연결 매출 1조 원 돌파
- 2020. 6**
'제55회 발명의 날' 발명유공 단체부문 대통령상 수상
- 2020. 7**
법인 분할
- 2020. 9**
에스비노브스(주) 설립, Soulbrain CA, LLC 설립, SB 125 Rio Robles, LLC 설립
- 2020. 9**
Soulbrain Biohealthcare Institute 설립
- 2021. 2**
ISO 37001 부패방지경영시스템 인증
- 2021. 2**
(주)진캠 인수
- 2021. 2**
PixCell Medical Technologies Ltd. 인수 ㉔



㉔



㉔



㉔



㉔



㉔

- 2015. 6**
Acquired PROWELL Co., Ltd.
- 2015. 10**
Acquired GENIC Co., Ltd.
- 2016. 1**
Established Soulbrain RASA Co., Ltd.
- 2017. 1**
Established Biohealthcare Division ㉔
- 2018. 6**
Listed among South Korea's top companies for job creation ㉔
- 2018. 8**
Acquired ARK Diagnostics, Inc. ㉔
- 2019. 5**
Established Soulbrain HU Kft. ㉔
- 2019. 10**
Received Iron Tower Order of Industrial Service Merit Award at 2019 Tech Inside Show
- 2019. 12**
Received USD 500 Million Export Tower Award
- 2019. 12**
Annual sales exceeded KRW 1 trillion.
- 2020. 6**
Received Presidential Award in the Meritorious Invention Group category at annual National Inventors' Day
- 2020. 7**
Carried out corporate spin-off
- 2020. 9**
Established SB Novus Co., Ltd., Soulbrain CA, LLC, and SB 125 Rio Robles, LLC
- 2020. 9**
Established Soulbrain Biohealthcare Institute
- 2021. 2**
Obtained ISO 37001 Anti-bribery Management System certification
- 2021. 2**
Acquired GeneChem Inc.
- 2021. 2**
Acquired PixCell Medical Technologies Ltd. ㉔



We Create INNOVATIVE VALUE.

새로운 기술은 또 다른 가치를 만들어내고,
누구도 상상하지 못한 미래를 창조합니다.
그것이 솔브레인홀딩스가 생각하는 진정한 혁신입니다.

New technologies create new value,
and a future beyond imagination.
That is the kind of innovation that
Soulbrain Holdings believes in.

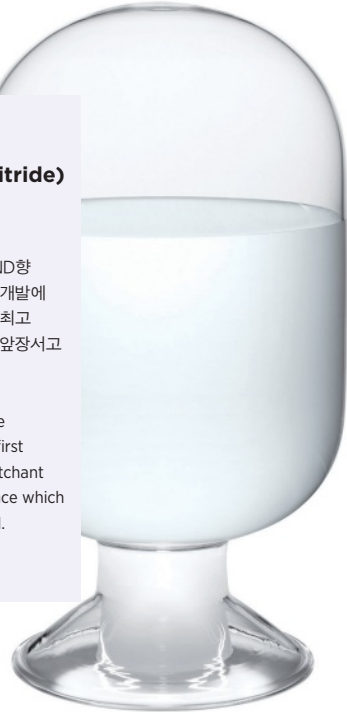
R&D Highlights

HSN

(High Selectivity Nitride)
October 2009

2009년 세계 최초로 3D NAND형 고선택비 질화막 식각제 기술 개발에 성공하였으며, 현재까지 세계 최고 수준을 유지하며 기술 개발에 앞장서고 있습니다.

In 2009, we succeeded in the development of the world's first high selectivity nitride film etchant technology for 3D NAND, since which we have maintained our lead.



ETL

(Electron Transfer Layer)
June 2021

OLED 디스플레이의 핵심 공통층 재료인 ETL은 솔브레인홀딩스만의 독자적인 기술로 탄생하였으며, 현재 세계적인 양산 과정을 거쳐 고객사에 공급하고 있습니다.

ETL is a key common layer material for use in OLED displays, developed with our own technology. We supply ETL to customers through systematic mass production.



세상을 바꾸는 기술로 미래를 선점합니다.

솔브레인홀딩스는 반도체와 디스플레이, 리튬이온배터리 핵심소재 개발을 위해 판교, 용인, 공주에 연구소를 갖추고 첨단 산업 기술과 고객 니즈에 신속하게 대응하고 있습니다. 130여 명의 우수한 인력이 창의적인 연구환경 속에서 기술혁신을 위해 역량을 집중하고 있습니다.

또한, 솔브레인홀딩스의 미래 신성장동력으로 바이오헬스케어 분야를 선정하였고, 2020년 설립된 바이오헬스케어연구소는 질병의 진단 및 치료에 대한 새로운 기술 개발에 앞장서고 있습니다. 아울러 ARK Diagnostics, PixCell Medical Technologies, 제넥, 진캠은 자체 연구소를 통해 바이오헬스케어 산업의 미래를 이끌고 있습니다.

Electrolyte

October 2017

전기차, 대용량 전력저장장치 등 리튬이온배터리 대형화에 따른 소재 개발에 역량을 집중하며, 수요 확대에 적극 대응하고 있습니다.

We are focusing on the development of materials to meet the increasing demand for the enlargement of Li-ion batteries in such uses as EVs and large-capacity energy storage systems.



ARK™

Methotrexate Assay
October 2011

항암제인 Methotrexate 약물을 지정된 간격으로 측정하여, 환자의 혈류에서 일정한 농도를 유지하도록 개별 투여 요법을 최적화하는 기술입니다.

This technology is used to measure the amount of the chemotherapeutic drug methotrexate in patients' bloodstreams at specific intervals for the optimization of individual dosages.



Creating technologies with the potential to change the world

Soulbrain Holdings develops high-tech industrial technology to respond to customer needs for core semiconductor, display, and Li-ion battery materials at its research centers in Pangyo, Yongin, and Gongju, where over 130 skilled experts concentrate on technological innovation in a creative R&D environment.

Since choosing biohealthcare as our new future growth engine, our Biohealthcare Research Institute has been taking the lead in developing new technologies for the diagnosis and treatment of disease. In addition, ARK Diagnostics, PixCell Medical Technologies, GENIC, and GeneChem are leading the biohealthcare industry through their work in their own research laboratories.

사업부문별 주요 R&D 성과

Semiconductor Materials

- 2001. 08 MoW Etchant 개발
- 2009. 10 HSN(High Selectivity Nitride) Etchant 개발
- 2016. 09 TSV공정용 Slurry 개발
- 2018. 09 DRAM Capacitor 전구체 개발
- 2019. 08 3nm Logic용 Etchant 개발
- 2020. 06 Poly-Si Buffing Slurry 개발

Display Materials

- 2003. 11 Cu/Mo Etchant 개발
- 2006. 11 페 AI Etchant 재생 인산 생산
- 2009. 06 Negative Organic Insulator 개발 및 양산
- 2011. 03 LCD용 new version RBM 개발 및 양산
- 2013. 09 LCD용 new version BCS 개발 및 양산
- 2021. 06 WOLED용 ETL 재료 개발

Li-ion Battery Materials

- 2011. 07 Gel Polymer Electrolyte 개발
- 2017. 10 중대형 전해액용 조성 개발
- 2020. 04 xEV용 리튬이온배터리용 전해액 개발
- 2021. 04 리튬이온배터리용 전해액 유기첨가제 내재화

Biohealthcare

- 2002. 05 제넥, 제30회 스위스 국제발명대회 금상 수상
- 2008. 11 제넥, 국내 최초 하이드로겔 마스크 / 아이패치 주름 개선 기능성 화장품 인증 획득
- 2011. 05 ARK, ARK™ Methotrexate assay FDA 510(k) 인증 획득
- 2016. 05 PixCell, HemoScreen™ CE 인증 획득
- 2018. 09 진캠, 세계 최초 3'-sialyllactose sodium salt FDA GRAS 인증 확보
- 2018. 11 PixCell, HemoScreen™ FDA 510(k) 인증 획득
- 2020. 02 ARK, ARK™ Fentanyl II assay FDA 510(k) 인증 획득

Major R&D Achievements

Semiconductor Materials

- Aug. 2001 Developed MoW Etchant
- Oct. 2009 Developed High Selectivity Nitride (HSN) Etchant
- Sept. 2016 Developed slurry for TSV process
- Sept. 2018 Developed DRAM Capacitor precursor
- Aug. 2019 Developed Etchant for 3nm Logic
- Jun. 2020 Developed Poly-Si Buffing Slurry

Display Materials

- Nov. 2003 Developed Cu/Mo Etchant
- Nov. 2006 Produced Regenerated Phosphoric Acid from Waste AI Etchant
- Jun. 2009 Developed Negative Organic Insulator
- Mar. 2011 Developed new-version RBM for LCD
- Sept. 2013 Developed new-version BCS for LCD
- Jun. 2021 Developed ETL material for WOLED

Li-ion Battery Materials

- Jul. 2011 Developed Gel Polymer Electrolyte
- Oct. 2017 Developed electrolyte composition for mid- to large-sized batteries
- Apr. 2020 Developed Li-ion battery electrolyte for xEV
- Apr. 2021 Internalized organic electrolyte additives for Li-ion batteries

Biohealthcare

- May 2002 GENIC won gold prize at 30th International Exhibition of Inventions in Geneva, Switzerland.
- Nov. 2008 GENIC awarded certification for South Korea's first cosmeceutical hydrogel mask/anti-wrinkle eye patch.
- May 2011 ARK awarded FDA 510(k) certification for ARK™ Methotrexate assay.
- May 2016 PixCell awarded CE certification for HemoScreen™.
- Sept. 2018 GeneChem awarded FDA GRAS certification for world's first 3'-sialyllactose sodium salt.
- Nov. 2018 PixCell awarded FDA 510(k) certification for HemoScreen™.
- Feb. 2020 ARK awarded FDA 510(k) certification for ARK™ Fentanyl II assay.

Pangyo R&D Center

솔브레인홀딩스의 중장기 성장동력과 최고의 R&D 인력을 확보하기 위해 설립된 판교중앙연구소는 Etchant, CMP Materials 등 반도체 핵심소재를 개발하며 업계에서 최고 수준의 기술 및 연구 인프라를 확보하고 있습니다. 반도체 고집적화에 따른 신소재 개발을 위해서는 대규모의 주기적인 R&D 투자가 필요합니다. 판교중앙연구소는 과감한 투자를 이어가고 있으며, 고객사와 함께 신제품 공동개발을 추진하는 고부가가치 산업인 반도체 신소재 개발에 총력을 기울이고 있습니다.

The Pangyo Central R&D Center, established with top R&D talent, has created industry-leading technologies and research infrastructure, while developing various core semiconductor materials including etchants and CMP materials. It is making bold investment in new materials following its success in the higher-density integration of semiconductors, and is also developing new high value-added semiconductor materials in collaboration with a number of business partners.

Main research area:
Semiconductor (Etchants, CMP Materials)

주요 연구 분야:
반도체(Etchant, CMP Materials)

No.1

HF, BOE, Cu Etchant, Electrolyte 등 2012년 세계일류상품으로 선정된 제품 자체 개발

Developed HF, BOE, Cu Etchant, and Electrolyte: named as World-Class Products of Korea in 2012

1,000

현재 등록된 250건의 특허를 비롯하여, 2030년까지 1,000건의 특허 등록 목표
Aiming for 1,000 patent registrations by 2030, including 250 already registered

HSN

자체적인 기술을 통해 세계 최초로 개발한 제품으로, 우리 기술의 세계화 실현

This internally developed product was a world first, helping us realize globalization.



Yongin R&D Center



2008년 설립된 용인기술연구소는 리튬이온배터리 연구소로서 전기차와 대용량 전력저장장치 등 리튬이온배터리 대형화에 따른 소재 개발에 역량을 집중하고 수요 확대에 적극 대응하고 있습니다. 아울러 원가 경쟁력 확보를 위한 주요 핵심첨가제 내재화에도 앞장서고 있습니다. 2016년에는 엠씨솔루션 연구소가 용인기술연구소로 이전하여, 현재 양산 중인 LCD용 BCS와 BM에 대한 고객의 기술적 니즈에 보다 밀접하게 대응하고 있습니다. 더 나아가 OLED 소자 증착 장비에 투자하는 등 OLED와 QD 디스플레이의 신소재 개발에도 힘쓰고 있습니다.

주요 연구 분야:
리튬이온배터리(Electrolyte, Additive), 디스플레이(BCS, BM, OLED, QD)

In 2008, we founded the Yongin R&D Center as a research institute for Li-ion batteries, focusing on developing materials to assist in the enlargement of batteries for EVs and large-capacity energy storage systems. It is also taking the lead in internalizing key additives to ensure our continuing cost competitiveness. The MC Solution Research Center was moved to the Yongin R&D Center in 2016, allowing it to respond to the needs of BCS and BM customers for LCDs more efficiently. The Center also develops new materials for OLED and QD displays.

Main research areas:
Li-ion battery (Electrolytes, Additives), Display (BCS, BM, OLED, QD)

Gongju R&D Center



2002년 설립된 공주기술연구소는 솔브레인홀딩스의 R&D 시대를 열었습니다. 반도체 공정 미세화에 필요한 Precursor는 물론 차세대 디스플레이로 각광받는 OLED 및 TFT-LCD 제조에 필요한 식각제와 세정제 등을 지속적으로 개발하며 고도의 기술력을 입증하고 있습니다.

주요 연구 분야:
반도체, 디스플레이
(Etchant, Cleaning, Precursor)

Established in 2002, the Gongju R&D Center is demonstrating its expertise in the field of high-level technologies by continuously developing precursors required in semiconductor process miniaturization, as well as etchants and cleaners for the manufacture of next-generation OLEDs and TFT-LCD displays.

Main research areas:
Semiconductor, Display (Etchants, Cleaning, Precursors)

Soulbrain Biohealthcare Institute

2020년 설립된 바이오헬스케어연구소는 솔브레인홀딩스의 새로운 미래가치를 창출하는 핵심 역할을 담당하고 있습니다. 바이오헬스케어연구소는 질병의 진단 및 치료를 위한 기술 개발에 역량을 집중하고 있으며, 특히 단백질 분석 연구개발을 통해 기존 유전체 분석 기반 기술의 한계를 넘어 새로운 바이오마커 및 치료타겟을 발굴하는 데 적극적인 R&D 투자를 아끼지 않고 있습니다.

주요 연구 분야:
차세대 단백질 분석 플랫폼 기술 기반 중개의학 연구 및 임상검체 분석, *In Vitro* Diagnostics 기술 사업화

Launched in 2020, the Biohealthcare Research Institute plays a key role in creating future value for Soulbrain Holdings. It focuses on the development of technology to aid in the diagnosis and treatment of disease. In particular, through active investment in proteomics research, it seeks to overcome the limitations of genetic research to discover new biomarkers and treatment targets.

Main research areas:
Translational medicine research and clinical sample analyses based on next-generation proteomic analysis platform technology, commercialization of *in vitro* diagnostic technologies

In Vitro Diagnostics Translational Research

해외 계열사 글로벌 핵심기술 내재화와 급성장하는 진단 시장에서 새로운 수요 창출

Internalizing the key global technologies of our overseas affiliates and creating new demand in the rapidly growing diagnostics market

Proteomics

단백체 분석 연구개발을 통해 기존 유전체 분석 기반 기술의 한계를 넘어 새로운 바이오마커 및 치료타겟 발굴

Discovering new biomarkers and therapeutic targets through proteomic analyses and R&D, overcoming the limitations of traditional genetic research

Translational Research

실험실 수준의 기초과학 연구를 실제 임상현장에서 적용하기 위한 중개의학 연구

Researching translational medicine to apply laboratory-level research to actual clinical sites



ARK Diagnostics



미국에 위치한 ARK Diagnostics의 R&D 센터는 ELISA를 통해 혈중약물농도 모니터링(TDM), 소변 잔류 약물 검사(UDT), 반려동물을 위한 체외진단 면역 분석법 개발에 앞장서고 있습니다. 50여 건의 특허를 보유·출원하고 있으며, 광범위한 신제품 파이프라인을 가동하고 있습니다.

주요 연구 분야:
면역진단, 특수진단, 반려동물 진단시약

The US-based R&D Center of ARK Diagnostics is spearheading the development of therapeutic drug monitoring (TDM), urine drug testing (UDT), and *in vitro* diagnostic immunoassays for companion animals through ELISA-based methods. It has or has applied for more than fifty patents and is operating extensive new product pipelines.

Major research areas:
Diagnostic reagents for Immuno-diagnostics, specialized diagnostics, companion animal diagnostics

PixCell Medical Technologies



이스라엘의 PixCell Medical Technologies는 이미징 기술과 유체 조절 기술 기반으로 5분 이내에 20종의 혈구를 자동으로 분석할 수 있는 현장진단용 혈구 검사기(HemoScreen™) 사업화를 2018년 시작하였고, 현재 양산화를 진행하고 있습니다.

주요 연구 분야:
이미징 기술 기반 현장진단용 혈구 검사기

In 2018, Israel-based PixCell Medical Technologies started the commercialization process for HemoScreen™, a point-of-care testing (POCT) device capable of automatic analysis of twenty types of blood cells in less than five minutes, based on imaging and fluid control technologies. Mass production is currently in progress.

Main research area:
Imaging technology-based blood cell analyzer for POCT

GENIC



제닉은 판교에 기업부설연구소를 설립하고, 사람의 피부와 유효성분의 흡수에 관한 연구를 지속하여 안전하고 효능·효과가 뛰어난 제품을 개발하고 있습니다. 스킨케어 제형의 마스크화 기술 연구, 하이드로겔, 카타플라즈마 및 필름코스메틱 제형과 원료 연구를 비롯하여 새로운 뷰티 트렌드를 창조할 수 있는 다양한 프로젝트를 수행하고 있으며, 국내외 200여 개의 특허를 보유하고 있습니다.

주요 연구 분야:
스킨케어 전 품목 제형 및 처방

GENIC's research institute in Pangyo develops safe, efficient, and effective products through ongoing research into the absorption of ingredients by human skin. It carries out a wide range of projects to accelerate new beauty trends, including research into skin care mask technology, hydrogel, cataplasma, film cosmetic formulations, and raw materials. It has been awarded over two hundred patents.

Main research areas:
Formulation of and prescriptions for skin-care products

GeneChem



진켄의 R&D 센터는 모두 성분 올리고당인 시알릴락토스를 'One Pot 플랫폼' 방법으로 개발하는 데 성공하여 대량생산 설비 구축과 국내외 사업화를 진행하고 있습니다. 또한, 다양한 근육 관련 질환을 치료하기 위한 의약품 소재 개발에도 최선을 다하고 있습니다.

주요 연구 분야:
기능성 당화합물 소재 및 제품

GeneChem's R&D center developed sialyllactose, a key oligosaccharide contained in breast milk, using the "One Pot Platform" method. It is now building facilities for mass production both at home and abroad. GeneChem is also developing pharmaceutical materials to aid in the treatment of various muscle-related diseases.

Main research areas:
Glycosylated functional biomaterials and products



We Create CHALLENGING GLOBE.

솔브레인홀딩스는 누구도 생각하지 못한 문제를 가장 먼저 고민합니다. 그리고 반드시 그 답을 찾아 더 편리하고 행복한 세상을 가꾸어 갑니다.

Soulbrain Holdings is the first to take on problems that have never been considered before, finding answers to help bring about a healthier and happier world.



Soulbrain Holdings

www.soulbrainholdings.co.kr

주요 사업:
지주회사

주소:
경기도 성남시 분당구 판교로 255번길 34

Main business
Holding company

Address
34, Pangyo-ro 255beon-gil, Bundang-gu,
Seongnam-si, Gyeonggi-do, South Korea

더 멀리 내다보고 더 넓게 생각하는 컨트롤타워

솔브레인홀딩스는 보다 미래지향적인 관점으로, 급변하는 산업환경에 대응하기 위해 지배 구조 체제를 확립하고 재도약의 기치를 내걸었습니다. 이는 경영 효율성 증대, 리스크 관리, 체계적인 사업전략 추진을 위한 신속하고 전문적인 의사결정을 가능케 하여 그룹의 경쟁력을 강화하고 있습니다.

특히 반도체, 디스플레이, 리튬이온배터리 관련 사업 및 바이오헬스케어 사업 등 다양한 분야에서 글로벌 역량을 갖춘 관계사들과 함께 장기적인 투자전략을 수립하여 미래가치를 더욱 높이고 있습니다. 아울러 체외진단, 현장진단, 뷰티/코스메틱, 바이오헬스 신소재 등 미래 성장동력인 바이오헬스케어 사업에 적극적인 투자와 지원을 통해 더 큰 기회와 가능성의 영역을 넓혀나가고 있습니다. 솔브레인홀딩스는 앞으로도 융합의 시대를 맞이하여 관계사 간의 유기적인 시너지를 창출하고, 오늘에 안주하지 않는 도전과 창의, 열정으로 지속가능한 내일을 만들어가겠습니다.

Convergence

서로 다른 역량을 융합하여 새로운 가치를
탄생시키기 위해 도전하는 기업

Creating new value through the convergence
of differing competencies

Looking further, planning more deeply

Soulbrain Holdings' governance framework allows it to respond to a rapidly changing business environment and make plans from a future-oriented perspective. This results in quick and professional decision-making that increases management efficiency, enables better risk management, and allows for the implementation of strategies to strengthen the Group's competitiveness.

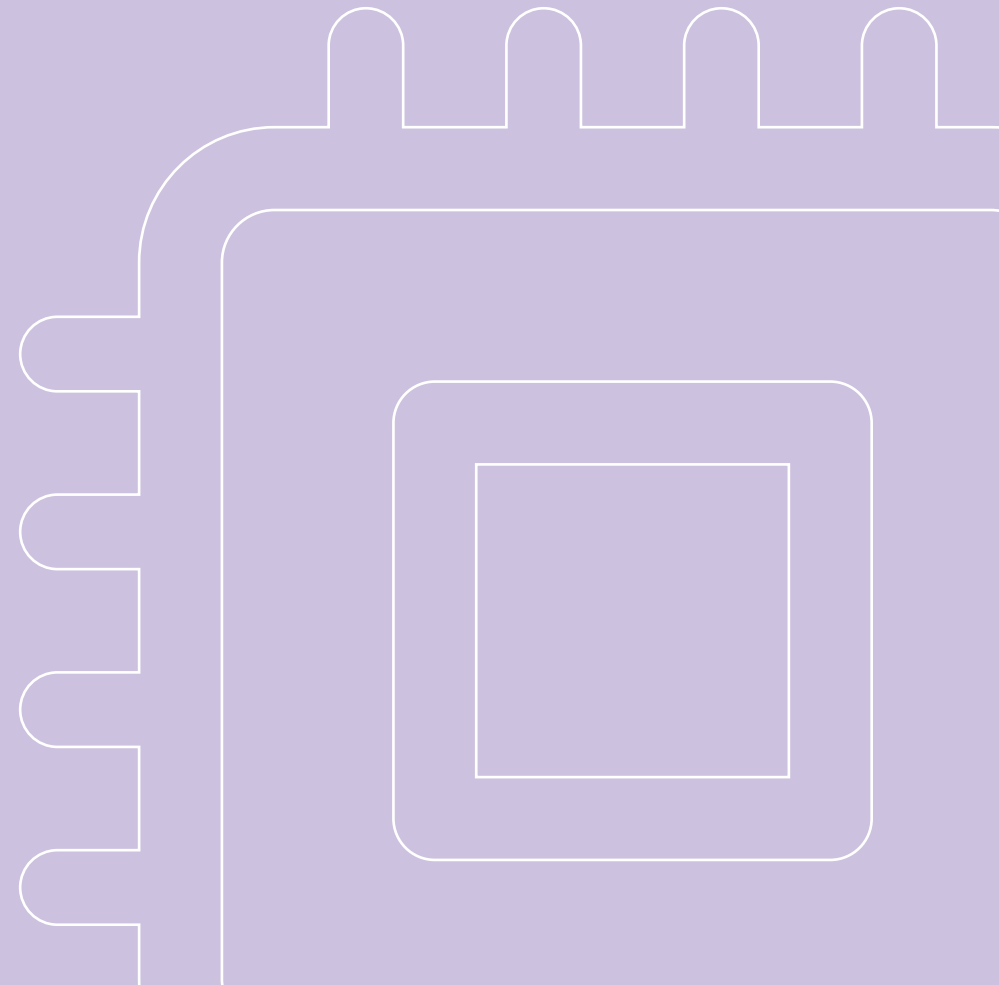
New Growth Engines

새로운 시너지를 창출하여 또 다른 성장동력을
끊임없이 발굴하는 기업

Constantly discovering new growth engines
through the creation of synergy

We are adding to our future value by establishing long-term investment strategies with our affiliates, who boast global abilities in fields such as semiconductor, display, and Li-ion battery-related businesses. We are also expanding into many areas of the biohealthcare sector, including *in vitro* diagnostics, point-of-care diagnostics, health, beauty and cosmetics, and new biohealth materials. Soulbrain Holdings will continue to create synergy among its affiliates, building a sustainable future through the ceaseless challenge, creativity and passion of the present.

SEMICONDUCTOR MATERIALS



Soulbrain

www.soulbrain.co.kr

주요 사업:
반도체, 디스플레이, 리튬이온배터리 및
전자 관련 화학재료 제조

주소:
경기도 성남시 분당구 판교로 255번길 34

Main business

Manufacture of chemical materials for
semiconductor, display, Li-ion battery,
and electronics-related applications

Address

34, Pangyo-ro 255beon-gil, Bundang-gu,
Seongnam-si, Gyeonggi-do, South Korea



세상을 바꾸는 기술, 그 중심에 솔브레인이 있습니다.

솔브레인은 창립 이래 IT 첨단 소재·부품 분야의 리더 컴퍼니로 성장일로를 걸어왔습니다. 솔브레인홀딩스의 지배구조 체제 확립 후, 솔브레인은 반도체, 디스플레이, 리튬이온배터리 및 전자 관련 화학재료 제조, 판매 사업을 전담하며 보다 효율적인 경영 체제를 구축하였습니다. 솔브레인은 축적된 경쟁력과 고객사와의 활발한 공급망을 기반으로 안정적인 성장을 지속하는 한편, 산업환경의 변화와 기술의 고도화에 따른 혁신적인 기술 개발과 유연한 대응력으로 더 나은 미래를 만들어가고 있습니다.

Technologies that are changing the world

Since its establishment, Soulbrain has been a leader in the field of high-tech IT materials and components. After the formation of a governance framework helmed by Soulbrain Holdings, Soulbrain went on to build a more effective management system, taking charge of the manufacture and sale of semiconductor, display, Li-ion battery, and electronics-related chemical materials. Its steady and stable growth is based on competitiveness, an extremely efficient customer supply chain, and a commitment to creating a better tomorrow through innovative technology developments and flexible responses to changes in its operating environment.

SEMICONDUCTOR MATERIALS

Twelve 9's

차별화된 기술력과 안정적인 생산능력을 기반으로 세계 최고 수준의 고순도 불산 생산

Producing world-class, ultra-high-purity hydrofluoric acid with differentiated technology and a stable production capacity

Smart Factory

생산성, 품질, 고객만족도의 혁신적 향상과 환경안전사고 제로화를 위한 자동화 생산라인 구축

Building fully-automated production lines to enhance productivity, quality, and customer satisfaction

반도체 재료 _ 식각액과 세정액, CMP Slurry, Precursor 등 반도체 핵심 공정에 필요한 다양한 화학재료를 생산하여, 세계 최고의 반도체 기업에 활발히 공급하고 있습니다. 고집적화, 고적층화 등 고도화된 반도체 공정에 필요한 신소재 R&D에 집중하며, 고객사와 함께 인류의 미래를 바꾸는 기술에 기여하고 있습니다.

디스플레이 재료 _ LCD, OLED 패널 제조 공정에 사용되는 기능성 화학 소재와 Thin Glass, Cell Scribing 등 패널의 핵심 부품을 생산·공급하며 디스플레이 산업의 강자로서 그 위상을 공고히 하고 있습니다. 특히 차세대 디스플레이로 각광받는 OLED 시장 확대에 대응할 수 있는 차별화된 기술과 품질, 생산능력을 인정받으며 경쟁력을 강화하고 있습니다.

리튬이온배터리 재료 _ 세계적인 기술 경쟁력을 바탕으로 국내외 우수 기업들에 고품질의 전해액과 리드탭을 제공하고 있습니다. 특히 미국, 말레이시아, 헝가리 등에 글로벌 생산거점을 구축하고 글로벌 전지 제조업체의 수요에 적극 대응하고 있습니다. 아울러 소형(IT향, 전동공구향) 전지용 재료는 물론 전기차(EV), 대용량 전력저장장치(ESS) 등 중대형 전지용 재료 개발 또한 활발히 추진하고 있습니다.

전자 재료 _ IT 첨단 소재·부품에 대한 세계적인 기술과 노하우를 바탕으로 미래 유망 산업인 전기차용 전자 재료 산업에서의 경쟁력을 높여가고 있습니다. 구동 및 ISG 모터용 소재, 차내 충전기, 전기 방열·절연 소재 등 전기차의 제조 공정에 필요한 다양한 핵심소재 개발에 매진하며 역량을 강화하고 있습니다.

Semiconductor Materials _ We produce a wide range of chemicals required for key semiconductor processes to top semiconductor manufacturers, including etchants, cleaning liquids, CMP slurry, and precursors. We also carry out high-level R&D into new materials for high density integration, high stacking, and other advanced semiconductor processes, contributing to the development of technologies with the potential to change the world.

Display Materials _ We are cementing our position as a powerhouse in the global display industry by producing a wide range of chemical materials used in the LCD and OLED panel manufacturing process, as well as key panel components such as Thin Glass and Cell Scribing. Our competitiveness in the field is being strengthened through our advanced, high-quality technologies and our high production capacity.

Li-ion Battery Materials _ We produce high-quality electrolytes and lead tabs for use by leading companies both at home and abroad. Our activities include building global production bases in the United States, Malaysia, and Hungary. We are also working to develop materials for use in mid- to large-sized batteries, such as those used in EVs and large-capacity energy storage systems, and in small batteries for use with IT and power tools.

Electronic Materials _ We are a key player in the electronic materials industry for EVs thanks to our world-class technologies and our expertise in the field of high-tech IT materials and components. We are currently developing a variety of different core materials required in EV manufacturing, such as drive and ISG motors, in-vehicle chargers, and electrical heat radiation and insulation.

Soulbrain SLD MEMS Division

www.soulbrainsld.co.kr

주요 사업:
반도체 웨이퍼 칩 검사용 프로브 카드 제조

주소:
경기도 파주시 문산읍 둔유2로 35

Main business
Manufacture of probe cards for semiconductor wafer chip inspection

Address
35, Donyu 2-ro, Munsan-eup, Paju-si, Gyeonggi-do, South Korea

Main products
Probe Cards for Semiconductor

Reliability

Wafer 단계에서 메모리 칩의 정확성 검사로 반도체의 신뢰성 확보에 기여

Ensuring the reliability of semiconductors by testing the accuracy of their memory chips at the wafer stage

One Stop

Probe Card 생산에 필요한 설계에서 MEMS Tip 제작과 테스트까지 모든 공정을 One Stop으로 진행

Carrying out all processes in one stop, from probe card design to MEMS tip production and testing



Probe Card 전문 생산 기업으로서 글로벌 테스트 솔루션을 제공합니다.

솔브레인에스엘디 MEMS사업부는 메모리 반도체 웨이퍼 칩 검사용 Probe Card 제조 전문 업체로 1995년 국내 최초로 Probe Card를 국산화한 이후 대한민국 반도체 산업 발전의 한 축을 담당해왔습니다.

MEMS사업부는 Advanced Probe Card 또는 MEMS(Micro Electro Mechanical System) Probe Card로 불리는 Probe Card를 통해 Mobile, Computer, IoT 등으로 고집적화되고 있는 High End 반도체 메모리 칩의 전기적 특성에 대한 정확성 검사로 반도체의 신뢰성을 확보하는 데 기여함으로써 4차 산업혁명의 보이지 않는 조력자 역할을 담당하고 있습니다.

또한 자체 설계 및 분석 능력을 갖춘 최첨단의 기술력, 20여 년의 축적된 경험, 전세계에 걸친 기술 지원망을 통해 세계 최고의 반도체 메모리 고객사에 원천기술을 바탕으로 최고의 웨이퍼 프로빙 솔루션을 제공하고 있습니다.

Experts in probe card manufacture, providing global test solutions

Soulbrain SLD's MEMS Division specializes in the production of probe cards used for inspecting memory semiconductor wafer chips. As the first South Korean player to enter the market with production beginning in 1995, it has taken an important role in the development of the domestic semiconductor business.

The MEMS Division helps ensure the reliability of semiconductors by testing the accuracy of the electronic characteristics of high-end semiconductor memory chips deployed in mobile devices, computers, IoT, and many other uses, making hidden contributions to the Fourth Industrial Revolution. This testing is done with either Advanced Probe Cards or Micro-Electronic Mechanical System (MEMS) Probe Cards.

With its design and analysis capabilities, twenty-plus years of experience and a worldwide technological support network, the division provides many of the world's leading semiconductor memory companies with top solutions based on its original technologies.

DISPLAY MATERIALS

Soulbrain SLD Display Division

www.soulbrainsld.co.kr

주요 사업:
AMOLED Glass Scribing 및 Cell 제조

주소:
충청남도 공주시 공단길 14-36

Main business
AMOLED glass scribing and manufacture of cells

Address
14-36, Gongdan-gil, Gongju-si, Chungcheongnam-do, South Korea

Main products
OLED Cells (Smartphone, Tablet, VR)

No.1

국내 Scribe 업체 중
디스플레이 생산량 1위

Ranked first in display production among South Korean scribe companies

SLD

Self Light Display,
자체 조명 디스플레이를 의미

Meaning Self Light Display (SLD)



전에 없던 기술로 상상을 실현하는 'High-tech 소재·부품 산업의 글로벌 리더'

솔브레인에스엘디 Display사업부는 LCD에서 OLED로의 디스플레이 시장 전환에 맞춰 세계 최고 디스플레이 패널 제조사의 사업 파트너로 선정되었으며, 앞선 기술력을 기반으로 해당 회사 생산량의 50%를 점유하여 OLED 분판 Glass Scribe 업계 1위를 선점하고 있습니다.

특히 스마트폰에 사용되는 OLED 분판 Glass를 Cell 단위로 Scribing한 후 품질 검사를 시행하는 임가공 업체로서 양질의 제품 생산능력과 우수한 품질 수준을 인정받아 스마트폰은 물론 태블릿, VR, 차량용 디바이스에 적용되는 OLED Cell까지 독점 생산하고 있습니다.

앞으로도 첨단 제조 기술과 최고 품질 확보를 위한 지속적인 혁신을 통해 세계 최고의 디스플레이 패널 전문 업체로서 독보적인 위치를 확고히 할 것입니다.

A global leader in the field of high-tech materials and components

With transition of the market from LCD to OLED Display, the Display Division was named as a partner for a top global display manufacturer, taking up a 50% share of its production to rank first in the OLED edge glass scribe industry.

In particular, the division is recognized for its high production capacity and high product quality, thanks to quality assessments carried out after scribing of the OLED glass into cells. This allows exclusive production of OLED cells for use in smartphones, tablets, VR and vehicle devices.

Going forward, it will continue to cement its position as a world-leading display panel specialist through ongoing innovation, ensuring its reputation for cutting-edge manufacturing technologies and high quality.

DISPLAY MATERIALS

MC Solution

www.soulbrainholdings.co.kr

주요 사업:
LCD용 Color Filter 재료 및 OLED용 Photo 재료 제조, 반도체 parts 세정

주소:
충청남도 공주시 공단길 34-19

Main business

Manufacture of color filter materials for LCDs and photo materials for OLED, cleaning of semiconductor components

Address

34-19, Gongdan-gil, Gongju-si, Chungcheongnam-do, South Korea

Main products

Resin Black Matrix (KLGX, KSCX Series)
Black Column Spacer (KLGW Series)
Bank Material for OLED
Color Resist for Red, Green, Blue
Insulator (Negative Type)

OLED

각종 OLED 디스플레이용 Bank Resist 개발 및 새로운 재료 연구

Developing new materials and Bank Resist for OLED displays



비즈니스의 영역을 넓히고 성장의 한계선을 지웁니다.

엠씨솔루션은 2007년 설립 이래 디스플레이 유기재료 사업을 안정적으로 영위하며 TFT-LCD의 색상을 구현하는 Black Matrix, Black Column Spacer, Organic Materials를 생산하고 있습니다. 용인기술연구소에 최고의 R&D 인력을 확보하고 현재 양산 중인 BCS와 BM에 대해 발빠르게 기술적 대응을 하고 있습니다. 나아가 OLED 또는 QD 디스플레이 신소재 개발에 힘쓰고 있으며, 개발 제품의 평가에 대한 신뢰도를 높이기 위해 OLED 소자 증착 장비를 갖추는 등 OLED 및 QD 디스플레이 전자 부품 소재 개발의 선두를 지켜나가고 있습니다.

2019년에는 정밀세정 사업에 진출, 반도체 부품인 ESC(Electrostatic Chuck)의 Depo를 제거하여 ESC 수명을 연장하고 생산 효율을 향상시키는 기술을 제공하고 있습니다. 엠씨솔루션은 OLED 재료, 반도체 부품 정밀세정 분야의 대표기업을 목표로, R&D 역량을 강화하고 전략적인 사업 로드맵을 구축하고 있습니다.

Broadening business horizons by transcending the limits of growth

MC Solution has been in the display organic materials business since its establishment in 2007, producing Black Matrix, Black Column Spacer, and Organic Materials that realize the colors of TFT-LCDs. The work of its high-caliber R&D professionals at the Yongin R&D Center allow the company to mass-produce BCS and BM. In addition to developing new materials for OLED or QD displays, it takes the lead in developing materials for electronic components of OLED and QD displays.

The company entered the precision cleaning business in 2019, developing technologies to extend the lifespan of electrostatic chucks and improve production efficiency by removing depositions from them. Its goal is to become a leading player in the precision cleaning of OLED materials and semiconductor components.

Soulbrain Optos

www.soulbrainoptos.com

주요 사업:
광학 필름 제조

주소:
경기도 안성시 양성면 돌꽃지길 36

Main business

Manufacture of optical film

Address

36, Dolkkotji-gil, Yangseong-myeon, Anseong-si, Gyeonggi-do, South Korea

Main products

LF Series
HIPS Series

디스플레이 소재 사업의 글로벌 메이커

솔브레인옵토스는 LCD 패널의 필수 소재인 Optical Film을 생산하며, 국내외 유수의 스마트폰, TV, PC 제조 메이커와 활발한 공급망을 구축하고 있습니다. 기존 2매 구조의 프리즘 시트를 1매로 통합한 복합 프리즘 시트를 개발하여 디스플레이의 박형화, 경량화를 실현하였습니다. 이로써 '중소형 고휘도 복합 프리즘 글로벌 리더'의 위상을 확립하였습니다. 원가 및 설계 경쟁력, 최고 수준의 레진 기술 등 업계 우위의 핵심역량을 보유한 솔브레인옵토스는 향후 다양한 디스플레이 소재 사업과의 연계를 통해 시너지를 창출하고자 합니다.

A global leader in the display materials business

Optical film is an essential material for LCD panels. Soulbrain Optos supplies this material to a large number of leading smartphone, TV, and PC manufacturers. The company was able to produce thinner and lighter displays by developing composite prism sheets that integrate existing two-layered prism sheets into one layer, securing a position as a global leader in the field of small- and medium-sized high-brightness complex prisms. Boasting high levels of cost and design competitiveness and the industry's highest-level resin technology, Soulbrain Optos' goal is to create synergy in collaboration with other display material players.

경경을 넘어, 중국 전역으로 활로를 개척합니다.

솔브레인(중경)전자재료유한공사는 중국 디스플레이 시장 공략의 교두보로서, 독자적인 기술력과 안정적인 생산능력을 자랑합니다. LCD, OLED 패널 유리기판을 얇게 만드는 Thin Glass와 LCD·OLED·Flexible 디스플레이의 배선 형성 공정에 사용되는 식각액을 생산하여 중국 최대 디스플레이 기업에 제공하고 있습니다. 솔브레인(중경)전자재료유한공사는 향후 신규 고객사 확보를 통해 광저우, 멘양, 창사 등으로 사업 거점을 점차 확대하고자 합니다.

Making inroads into the whole of China

Soulbrain (CQ) Electronic Materials boasts independently developed technology and a stable production capacity, both of which have allowed it to act as a bridgehead to the Chinese display market. It produces thin glass for thin LCD and OLED panel glass plates, and etchants used in the wire formation process of LCD, OLED, and flexible displays, supplying these materials to China's largest display manufacturer. Going forward, the company plans to add to its clientele and expand to the cities of Guangzhou, Mianyang, Changsha, and elsewhere.

Soulbrain (CQ) Electronic Materials

www.soulbrainholdings.co.kr

주요 사업:
디스플레이 재료 생산

Main business

Production of display materials

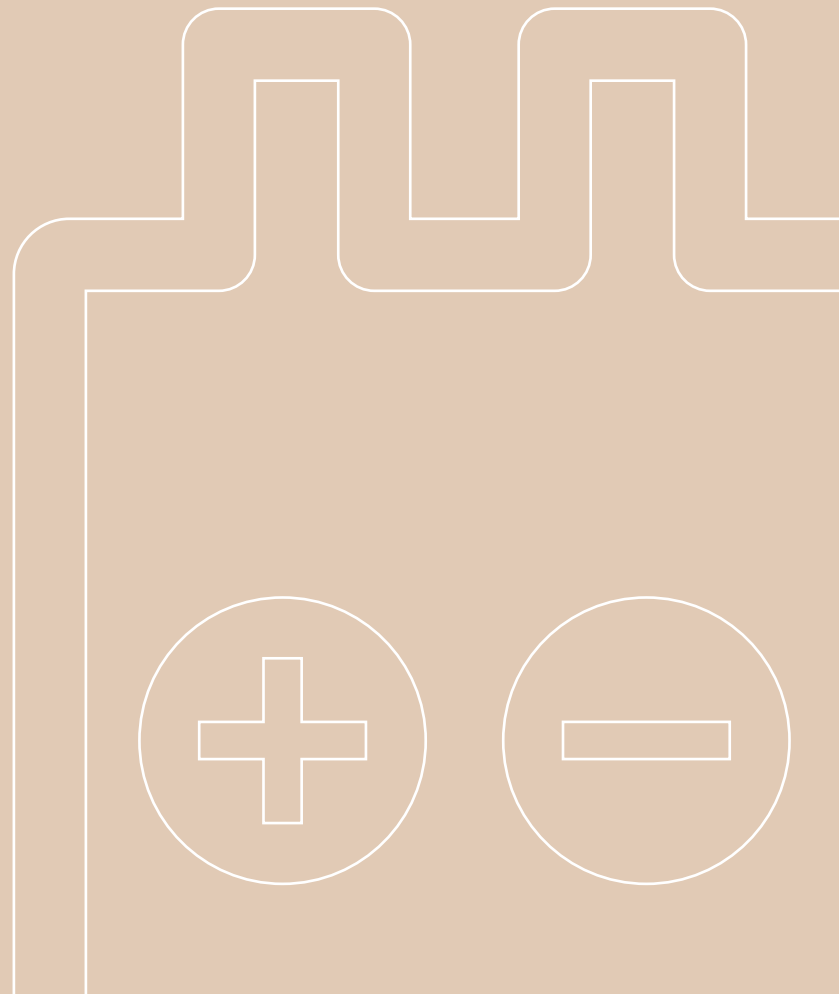
Address

17 HeQuan Sth Rd., Changshou Econ. & Tech. Development Area, Changshou District, Chongqing Municipality, China

Major product

OLED & LCD Panel Slimming: 0.1mm, 0.2mm, 0.3mm, 0.4mm
H₂O₂ Series: Copper & Ti, Mo, ITO Alloy Etchant
BOE Series: SiO₂ Etchant, Cleaner
HNO₃ Series: ITO, IGZO Etchant
H₂PO₄ Series: Aluminum Etchant
HCL Series: ITO Etchant

LI-ION BATTERY MATERIALS



Soulbrain HU

www.soulbrainholdings.co.kr

주요 사업:
EV용 전해액 생산

주소:
2800 Tatabanya, Banki Donat utca 3., Hungary

Main business
Production of electrolyte for EVs

Address
2800 Tatabanya, Banki Donat utca 3., Hungary

Main products
Electrolytes

No.1

헝가리 최초의 전해액 공장
The very first electrolyte plant
in Hungary

40,000^{Tons}

연간 생산능력
Annual production capacity



유럽 리튬이온배터리 산업의 밸류체인

솔브레인 HU는 유럽 리튬이온배터리 시장의 첫 번째 거점으로서 2019년 헝가리에 설립되었습니다. 2021년 8월 전해액 양산의 스타트를 끊으며, 본격적으로 헝가리 리튬이온배터리 기업들의 밸류체인으로 가동하고 있습니다. EV 및 ESS 시장의 성장에 발맞춘 최첨단 생산설비, 세계적 수준의 생산능력을 바탕으로 2021년 대비 2024년 약 250%의 매출 증대를 목표로 하고 있습니다.

Leading Europe's Li-ion battery industry

Established in Hungary in 2019, Soulbrain HU began the mass production of electrolytes in August 2021, and now acts as a prime supplier for LIB companies throughout Hungary. Its state-of-the-art production facilities and world-class production capacity allow it to keep up with the rapid increase in EV and ESS markets in Europe, with sales growth of about 250% from 2021 to 2024 currently being projected.

Soulbrain MI

www.soulbrainholdings.co.kr

주요 사업:
EV용 전해액 생산

주소:
47050, Five Mile Rd., Northville Township, MI
48168 USA

Main business
Production of electrolyte for EVs

Address
47050 Five Mile Rd., Northville Township,
MI 48168 USA

Main products
PuriEL (IT, ESS, and xEV)

미국 리튬이온배터리 시장 점유를 위한 전초기지

전해액은 배터리의 핵심 소재로 유기용매, 리튬염, 첨가제의 결합으로 이루어져 있으며 양극과 음극에 리튬이온을 전달하는 역할을 합니다. 2010년 미시간주에 설립한 솔브레인 MI는 리튬이온을 원활하게 이동시키는 정제기술과 제조기술을 바탕으로 고품질의 전해액을 생산하며, 리튬이온배터리 산업의 블루칩으로 성장하고 있습니다. 아울러 점차 확장하고 있는 미국 내 전기차용 배터리 수요에 대응하기 위해 생산능력을 증대시키고 있으며, 국방, 항공우주 등 특수 애플리케이션용 배터리에도 전해액을 공급하며 기술력을 인정받고 있습니다.

Dominating the American Li-ion battery market

Electrolytes are a key material for batteries, comprising a combination of organic solvents, lithium salts, and additives. They play a major role in delivering lithium ions to battery anodes and cathodes. Established in Michigan in 2010, Soulbrain MI has emerged as a leader in the American LIB industry by specializing in the production of high-quality electrolytes.

It is currently increasing its production capacity to meet an ever-expanding demand for EV batteries in the United States while also supplying electrolytes for special application-type batteries, such as those needed for national defense and the aerospace industry.

글로벌 리튬이온배터리 시장에서 영역을 넓혀 나갑니다.

솔브레인 E&I 말레이시아는 세계적인 리튬이온배터리 기업의 말레이시아 법인에 전해액을 제공하며, 전세계적인 리튬이온배터리 수요 증가에 대응하고 있습니다. 첨단 소재·부품 글로벌 리더의 축적된 기술력과 노하우를 바탕으로 가스 발생 억제, 과충전 방지 등 리튬이온배터리의 수명과 성능을 향상시키는 기능성 전해액을 개발, 공급하고 있습니다. 전해액 산업의 치열한 경쟁 속에서 차별화된 제품 경쟁력으로 점유율을 확대해나가고 있습니다.

Meeting the demands of the global Li-ion battery market

Soulbrain E&I Malaysia responds to the growing global demand for Li-ion batteries by providing electrolyte to the Malaysian subsidiaries of a number of LIB companies. It has employed its technology and expertise in the fields of high-tech materials and components to develop electrolytes that enhance both the life span and performance of LIBs, with features such as the suppression of gas generation and the prevention of overcharging. Its share in the highly competitive electrolyte industry is growing rapidly, thanks to the competitiveness of its differentiated products.

Soulbrain SLD LT Division

www.soulbrainsld.co.kr

주요 사업:
Lead Tab 제조

주소:
경기도 파주시 문산읍 둔유2로 35

Main business
Manufacture of lead tabs

Address
35, Donyu 2-ro, Munsan-eup, Paju-si,
Gyeonggi-do, South Korea

Main products
Lead Tabs (EV, ESS)

350 Million

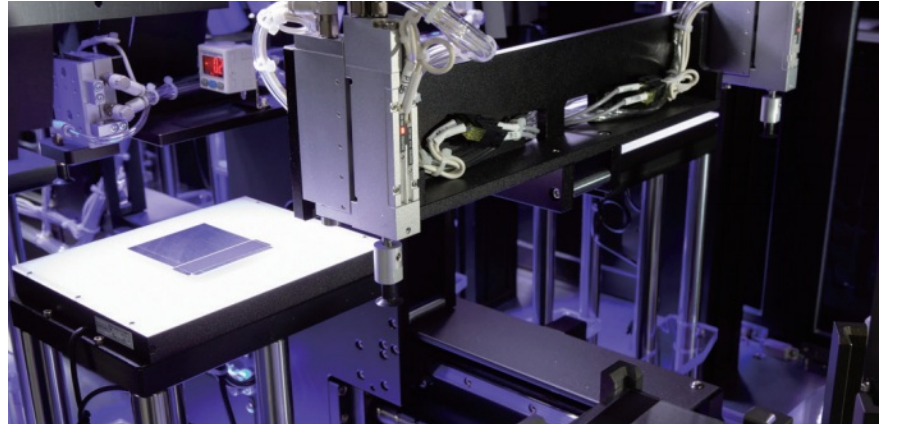
국내 Lead Tab
연간 3.5억 세트 생산능력 확보

Boasting an annual production capacity of
350 million sets of lead tabs

Highest Quality

지속적인 제조 혁신, 기술 개발 및
공정 실험설계를 통한 글로벌 No.1 제품 실현

Realizing top global products through
continuous manufacturing innovation,
technology development, and process
experimental designs



Eco-friendly를 실현하는 전기차용 리튬이온배터리의 핵심 부품 Lead Tab

솔브레인에스엘디 LT사업부는 전기차, ESS 등에 사용되는 Lead Tab을 전문으로 생산합니다. 국내 최초 리튬이온배터리용 Lead Tab을 생산, 축적된 노하우로 업계 최고 제품을 생산하고 있습니다.

Pouch형 리튬이온배터리의 핵심 부품인 Lead Tab 제조에는 단자 역할을 하는 Metal에 Pouch와의 절연과 밀봉 역할을 하는 Polypropylene Film을 고온 정밀 융착하는 기술이 필요합니다. LT사업부는 Metal과 Film의 부착력을 향상시키기 위한 Metal 표면의 특수 화학처리 기술과 Electrical Copper Nickel Plating 기술을 통해 가스 압력에 의한 전해액 누출이 완벽하게 차단된 고품질 제품을 생산합니다.

세계적인 환경 규제 강화와 전기차 수요 증가에 발맞춰 연간 3억 5,000만 세트의 Lead Tab 생산능력을 확보하여 국내외 고객사에 제품을 안정적으로 공급하고 있으며, 독보적인 기술력을 바탕으로 글로벌 리딩 컴퍼니의 꿈을 실현하고 있습니다.

Lead tabs: key components of Li-ion batteries for use in eco-friendly EVs

The LT Division specializes in the manufacture of lead tabs used in EVs and ESSs. Its products lead the industry thanks to the knowledge and experience amassed through the production of South Korea's first lead tabs for use in LIBs.

Lead tabs are a major component of pouch-type Li-ion batteries. Their manufacture requires the high-temperature precision welding of polypropylene film that insulates and seals the pouch to the metals that serve as terminals for the batteries. The LT Division utilizes a specialized process for chemical treatment of the metal surface to increase adhesion between the metal and the film along with an electrical copper nickel plating technology in order to perfectly block the leakage of electrolyte due to gas pressure, resulting in the manufacture of high quality products.

In response to a worldwide tightening of environmental regulations and an increasing demand for electric vehicles, the division has secured an annual production capacity of 350 million sets of lead tabs, allowing stable supply to clients both at home and abroad. It aims to become a leading global player based on its unrivalled technology.

BIOHEALTHCARE



ARK Diagnostics

www.ark-tdm.com

주요 사업:
면역진단, 특수진단, 반려동물 진단시약

주소:
48089 Fremont Boulevard, Fremont,
CA 94538 USA

Main business
Reagents for immunodiagnosics, specialized
diagnostics, and companion animal diagnostics

Address
48089 Fremont Boulevard, Fremont,
CA 94538 USA

Main products
Epilepsy
ARK™ Gabapentin Assay
Urine Drug Test
ARK™ Fentanyl II Assay
Cancer
ARK™ Methotrexate Assay
Veterinary
ARK™ Levetiracetam Assay /
ARK™ Symmetric Dimethylarginine (SDMA) Assay
Antiretroviral
ARK™ Efavirenz Assay

TDM

혈중약물농도를 측정하여
적합한 약물 용량 설정

Determining appropriate drug dosage
by measurement of blood drug
concentration



독자적인 체외진단 솔루션으로 바이오헬스케어 산업의 미래를 바꿉니다.

미국 서부에 위치한 ARK Diagnostics는 혈중약물농도 모니터링(TDM), 소변 잔류 약물 검사(UDT) 및 기타 저분자 분석을 위한 진단용 시약을 제조·공급하고 있습니다. 특히 항암제 Methotrexate 혈중약물농도 테스트에 쓰이는 시약은 최고의 시장 점유율을 리딩하고 있으며, 자체 개발 테스트법의 높은 진단 정확도를 인정받아 글로벌 기업들의 지속적인 차세대 제품 개발 요청에 대응 중입니다.

ARK Diagnostics는 모든 판매 대상 국가들의 규정을 준수하는 효율적인 품질 관리 시스템을 운영하고 있으며, 니즈에 부합하는 최적의 솔루션 제공으로 고객 만족을 실현하고 있습니다.

최근 시작된 반려동물 진단시약 제품군은 유럽 내 유통을 개시하였고 북미, 아시아 지역으로의 확장을 준비하고 있습니다.

Changing the future of the biohealthcare industry with unique *in vitro* diagnostic solutions

California-based ARK Diagnostics manufactures diagnostic reagents for therapeutic drug monitoring, urine drug testing, and other small molecular analyses. In particular, its reagents for use in testing of the blood drug concentration of the anticancer drug Methotrexate have achieved the industry's largest market share. ARK Diagnostics has long since gained recognition for the high level of accuracy of its self-developed test method, and is now responding to ongoing requests for next-generation product developments from a number of global companies.

The highly efficient quality assurance system in place complies with all regulations of its target countries, offering the ultimate in customer satisfaction with optimal solutions to meet every customer need. The recently launched companion animal diagnostic reagent product line is now being sold in Europe, and will soon also be available in North America and Asia.

BIOHEALTHCARE

PixCell Medical Technologies

www.pixcell-medical.com

주요 사업:
이미징 기술 기반 현장진단용 혈구 검사기

주소:
6 Hayezira St., South Industrial Zone Yokneam
Iit, 2069202, Israel

Main business
Imaging-based blood cell analyzer for point-
of-care testing

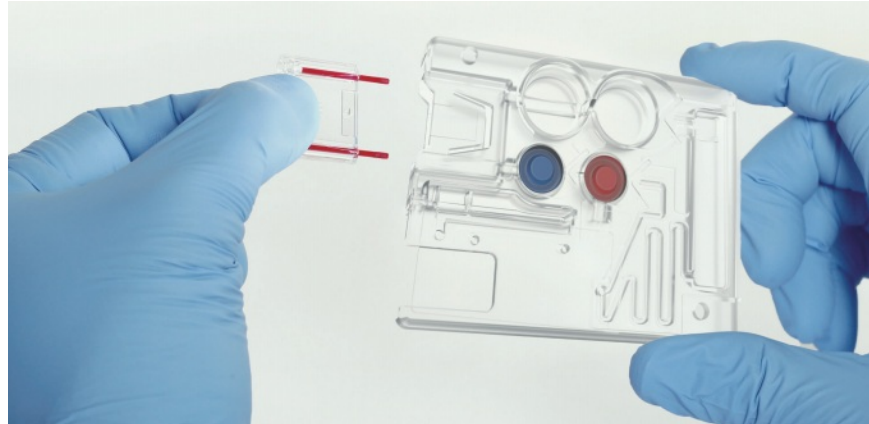
Address
6 Hayezira St., South Industrial Zone,
Yokneam Iit, 2069202, Israel

Main product
HemoScreen™

HemoScreen™

현장용 혈액분석 기기, 2018년 FDA 승인

A point-of-care blood analysis device
approved by the FDA in 2018



인류의 삶과 건강에 새로운 미래가치를 제공하는 기업

이스라엘 소재의 PixCell Medical Technologies는 바이오헬스케어 산업에서 급속하게 확장되고 있는 현장진단(Point of Care Testing) 분야에서 혁신적인 이미징 기술과 유체 조절 기술로 인지도를 넓혀가고 있습니다.

PixCell Medical Technologies에서 개발, 상용화를 준비하고 있는 HemoScreen™은 손가락에서 채취한 혈액 한 방울로 적혈구와 5가지 유형의 백혈구를 포함한 20개의 표준 CBC 매개 변수를 단 5분 이내에 분석하는 현장용 혈액분석 기기로 2018년 미국 식품의약국(FDA)의 승인을 받았습니다.

비정상 세포와 헤모글로빈 수치를 식별하여 암, 패혈증, 심부전 등의 질병 진단에 적용할 수 있으며, 동반진단 분야 적용 또한 가능합니다.

이처럼 미래를 앞당기는 기술로 바이오헬스케어 산업의 새로운 패러다임을 만들어가겠습니다.

Improving people's health everywhere

Israel-based PixCell Medical Technologies is fast gaining recognition in the biohealthcare industry with its innovative imaging and fluid control technologies in the rapidly expanding field of point-of-care testing.

The in-house developed HemoScreen™, approved by the U.S. FDA in 2018 and now in preparation for commercialization, is a point-of-care blood analysis instrument that can analyze twenty standard CBC parameters, including red blood cells and five types of white blood cells, in just five minutes.

With the ability to distinguish irregular cells and hemoglobin levels, HemoScreen™ is used to aid in the diagnosis of cancer, sepsis, heart failure, and other diseases, as well as in companion diagnostics. PixCell's advanced technology will allow the company to create exciting new paradigms in the biohealthcare industry as a whole.

GENIC

www.genic21.com

주요 사업:
화장품 연구개발 및 제조, 판매

주소:
경기도 성남시 분당구 판교로 255번길 34, 3층

Main business
Cosmetics R&D, manufacture and sales

Address
3rd floor, 34, Pangyo-ro 255beon-gil,
Bundang-gu, Seongnam-si,
Gyeonggi-do, South Korea

Main products
Hydrogel Mask Pack
Sheet Mask Pack
Jar Type Eyepatch

건강한 아름다움을 전파하는 'Global Genuine Cosmetology Partner'

2001년 설립된 제닉은 국내 최초로 수용성 하이드로겔 마스크팩을 탄생시킨 기업으로 CELDERMA, CELDERMA daily, excuse my frank 등 자체 브랜드를 보유하고 있으며 세계적인 뷰티/코스메틱 기업들의 OEM, ODM 파트너입니다. 제닉의 제품은 미국, 프랑스, 러시아 등 전세계 25개국에 수출되고 있으며, 글로벌 시장에서 역동적인 비즈니스를 펼쳐나가고 있습니다. 20년 이상의 경험과 노하우, 세계 최고 수준의 R&D 및 생산 역량을 바탕으로, 글로벌 코스메틱 기업으로 발돋움하고 있습니다.

A global health and beauty partner

Founded in 2001, GENIC was the first company in South Korea to create water-soluble hydrogel mask packs. Its independently developed brands include CELDERMA, CELDERMA daily, and excuse my frank. It is also an OEM and ODM partner with a number of global beauty and cosmetics companies, with its products being exported to twenty-five countries around the world. It is fast becoming a globally-known cosmetics player boasting world-class R&D and production capabilities.

세계를 놀라게 한 기술로 전세계인의 삶의 질을 향상시킵니다.

대한민국 1세대 바이오 벤처기업인 진켄은 세계 최초로 모유 성분 올리고당인 시알릴락토스를 대량 생산하는 데 성공했습니다. 이를 가능케 한 'One Pot 플랫폼' 기술은 세계 주요 국가에서 특허를 획득한 원천 기술이며, 현재 시알릴락토스 대량 생산 설비 구축과 글로벌 사업화를 진행하고 있습니다. 이 외에도 진켄은 근육 관련 질환 치료를 위한 의약품 소재를 개발하는 등 바이오헬스케어 신소재 개발의 헤드쿼터로 부상하고 있습니다.

Improving people's quality of life with breakthrough technology

GeneChem is a first-generation domestic bio-venture in South Korea. It is best known for its success as the world's first mass producer of sialyllactose, a key oligosaccharide component of breast milk. This was made possible by its "One Pot Platform" technology, which now holds patents around the world. It is currently building a mass-production sialyllactose facility for global commercialization. GeneChem is emerging as a leader in the development of new biohealthcare materials, including pharmaceuticals for the treatment of muscle-related diseases.



사진출처: 밀알복지재단 굿윌스토어 밀알송파점
 Photography by Miral Songpa Branch, Goodwill Stores, Miral Welfare Foundation

We Create SHARING VALUE.

나보다 우리를 생각하고, 우리를 넘어 지구를 생각합니다. 솔브레인홀딩스는 사람에 대한 소임을 다하고 환경에 대한 책임을 다하며, 더 이롭고 더 따뜻한 가치를 만들어 갑니다.

Soulbrain Holdings is committed to fulfilling its duties to people everywhere, and its responsibility to the environment, creating warmer and more beneficial values.



Creating SAFE ENVIRONMENT

Using technology to guard the earth and help local communities

Protecting the earth, enriching people's lives

Soulbrain Holdings is committed to minimizing the environmental impact of all its businesses. With carbon neutrality and eco-friendly energy sources emerging as twin global challenges, we are rapidly expanding our Li-ion battery business, producing electrolytes and lead tabs in South Korea, the United States, Malaysia, and Hungary. We are actively investing in R&D, and making every effort to help preserve and protect the environment by developing materials for use in mid- to large-sized batteries, such as those used in EVs and large-capacity ESS's. Soulbrain Holdings is also heavily involved in the biohealthcare business, recognizing its potential for improving people's health. This involves focusing on the development of new biotechnologies that will bring about major changes in the diagnosis and treatment of disease, such as *in vitro* diagnostic solutions, point-of-care platforms, and pharmaceuticals.

기술의 힘으로 지구와 인류를 지켜나갑니다.

지구를 지키는 기술, 생명을 보호하는 기술

솔브레인홀딩스는 모든 사업 과정에서 환경에 미치는 영향을 최소화하며 공생의 가치를 추구하고 있습니다. 특히 탄소중립과 친환경 에너지 산업이 전세계적인 과제로 대두되고 있는 만큼, 리튬이온배터리 사업을 점진적으로 확대하며 지속가능한 발전을 실현하고 있습니다. 국내는 물론 미국, 말레이시아, 헝가리에서 리튬이온배터리의 핵심소재인 전해액과 리드탭을 생산하여 글로벌 전지 업체에 제공하고 있으며, 전기차(EV), 대용량 전력저장장치(ESS) 등 중대형 전지용 재료 개발에 주력하며 지구 환경보존을 위한 R&D에 투자와 역량을 아끼지 않고 있습니다.

아울러 솔브레인홀딩스는 인류의 건강 증진과 의료 환경 개선에 대한 책임을 인식하고, 바이오헬스케어 사업을 적극 추진하고 있습니다. 체외진단 솔루션, 현장진단 플랫폼, 의약품 등 질병을 진단하거나 치료하는 데 획기적인 변화를 가져올 바이오 신기술 개발에 총력을 기울이고 있습니다.

솔브레인홀딩스는 IT 첨단 소재·부품 분야에서 축적한 세계적인 기술력을 바탕으로 더 깨끗한 지구, 더 건강한 인류를 함께 만들어가고 있습니다.





Serving OUR COMMUNITIES

Soulbrain Holdings is sharing with its neighbors and the larger society.

Soulbrain Nanum Foundation, returning profits to society

The Soulbrain Nanum Foundation is a non-profit foundation launched in 2013. Its activities include assisting vulnerable and marginalized populations and developing social welfare, medical and health, environmental safety, and human resource development programs and projects that enrich local communities, the nation, and the world. The Foundation also operates cafes and restaurants and donates their proceeds to charity.

Social contribution activities: the value of sharing

Social services _ Soulbrain Holdings' activities to support vulnerable populations include delivering medical supplies to the elderly, donating winter clothing to children of low-income families, and providing food and other necessities to our neighbors in need.

Medical and health support _ We help to defray treatment costs for children suffering from burns and low-income patients with incurable diseases. We also support the production of spoke guards that help the disabled use wheelchairs safely, and provide sanitary napkins for girls from low-income families.

Environmental safety supports _ We have assisted in the installation of fire extinguishers and gas circuit breakers in the communities in which we operate, and supply umbrellas and speed limit signs near elementary schools in Gongju.

Scholarship and literacy supports _ We offer yearly academic scholarships to middle, high school, and college students in Gongju and the Chungcheong-do region. Our elementary school library support project provided more than 3,500 books in 2021.

따뜻한 시선과 실천으로 이웃과 사회에 온기를 전합니다.

이윤을 사회에 환원하는 솔브레인 나눔재단

2013년 출범한 비영리 재단법인 솔브레인 나눔재단은 '지속가능한 가치를 창출하는 회사'라는 솔브레인홀딩스의 미션을 실천하며 함께 사는 사회를 만들어가고 있습니다. 지역사회는 물론 국가와 세계에 기여하고자 사회복지사업, 의료보건의료사업, 환경안전지원사업, 인재육성사업 등을 통해 각 분야별 취약·소외계층을 발굴하고 체계화된 프로그램을 개발·실천하는 등 지속적인 활동을 이어가고 있습니다. 또한 수익사업인 카페와 레스토랑을 운영하여 수익금 전액을 기부하고 있습니다.

나눔의 가치를 실현하는 사회공헌활동

사회복지사업 _ 물품 지원 통합 브랜드인 '솔박스(soulbox)'를 통해 어르신들에겐 의료 생활용품, 저소득층 아동에겐 방한의류, 배고픈 이웃에겐 식품과 생활용품을 전달하는 등 취약계층 지원 활동을 이어가고 있습니다.

의료보건의료사업 _ 화상을 입은 어린이와 저소득층 난치병 환우의 치료비 지원, 장애인의 안전한 휠체어 이용을 돕는 스포크가드 제작 지원, 저소득층 여학생을 위한 여성용품 지원 사업 등을 진행하고 있습니다.

환경안전지원사업 _ 지역사회 곳곳에 소화기와 가스차단기를 설치하고, 공주 지역 초등학교 학생들의 안전을 위해 우산과 속도제한표기 물품을 지급하고 있습니다. 또한 '똑똑똑 러브 하우스'를 통해 장애인과 노인시설 환경 개선에 앞장서고 있습니다.

인재육성사업 _ 우수한 인재 양성을 위해 공주와 충청 지역 중·고·대학생에게 매년 장학금을 지원하고 있습니다. 또한 초등학교 미니도서관 지원사업을 꾸준히 이어오고 있으며, 2021년에는 창립 35주년을 기념하여 3,500여 권의 도서를 기증하였습니다.





Pursuing SUSTAINABLE VALUE

Soulbrain Holdings is committed to the happiness of everyone, including our customers, employees, and other stakeholders.

Establishing an advanced corporate governance model

Soulbrain Holdings promotes shareholder value and ensures the rights of all its stakeholders by establishing an advanced model of corporate governance. Our management's commitment to responsible management is based on their high level of knowledge and rational decision-making. Our BOD, which mainly consists of independent, non-executive directors, ensures the credibility of this commitment by supervising and advising management in all regards. We have also established a "global professional management system" featuring a wide range of checks and balances, and announced our "Corporate Governance Charter" containing our management principles, with emphasis both internally and externally.

Compliance management for enhanced transparency and credibility

Soulbrain Holdings has received an ISO 37001 international-level anti-corruption management certification that meets all global standards for the prevention of bribery, graft, and kickbacks. We are now fostering the development of managers for the system, identifying and preventing possible sources of corruption at the organizational level and implementing follow-up programs such as compliance indexes. We also offer compliance training to all our affiliates, and information about our ethical standards and demands is promulgated every year throughout the company. In addition, we gather reports on instances of wrongdoing or corruption as reported by employees and other stakeholders, and take immediate action.

**고객과 구성원, 이해관계자 등
모두의 행복을 위한 책임을 다합니다.**

선진적 지배구조 확립

솔브레인홀딩스는 지배구조 확립을 통해 장기적으로 주주 가치와 이해관계자의 균형적인 권익을 증진하고자 노력하고 있습니다. 경영진은 전문지식과 합리적인 의사결정을 바탕으로 책임경영을 수행하고 있으며, 독립적인 사외이사 중심으로 구성된 이사회는 경영진을 감독 및 조언하며 신뢰도를 확보하고 있습니다. 이를 기반으로 견제와 균형이 조화를 이루는 '글로벌 전문 경영체제'를 확립하였으며, 이러한 원칙을 담은 '기업 지배구조 헌장'을 대내외로 공표하였습니다. 솔브레인홀딩스는 앞으로도 지배구조 체제를 보다 뿌리깊게 안착시키고 중장기적인 비즈니스 플랜을 모색하여 기업의 성장 가치를 증명해나갈 것입니다.

투명성과 신뢰도를 높이는 컴플라이언스 경영

솔브레인홀딩스는 ISO 37001 인증을 통해 금품, 뇌물수수, 리베이트 방지 등 국제 표준에 상응하는 부패방지경영시스템을 갖추고, ISO 37001 운영 담당자 육성, 조직별 부패 리스크 도출 및 방지, 컴플라이언스 지표 개발 등 후속 프로그램을 실시하고 있습니다. 매년 모든 관계사 구성원을 대상으로 컴플라이언스 교육을 진행하고 있으며, 매년 변경되는 윤리 요구사항을 정의하여 전사적으로 전파하고 있습니다. 한편, 홈페이지 내 윤리경영 사이버 신문고를 통해 구성원 및 이해관계자들로부터 환경·안전·보건, 비리, 횡령, 뇌물수수, 불공정 행위 등 각종 부정부패 제보를 수집하여 즉각적인 조치를 취하고 있습니다. 솔브레인홀딩스는 보다 깨끗하고 윤리적인 기업의 모범을 보이고자 최선을 다할 것입니다.



Outro

100년 기업 그리고 글로벌 리더라는 꿈은 하나의 반환점일 뿐,
솔브레인홀딩스의 도전에는 끝이 없습니다.
길이 없다면 새로 만들고 장애물이 있다면 뛰어넘으며,
꺼지지 않는 열정과 올곧은 신념으로 오늘보다 더 나은
내일을 향해 지속가능한 성장의 길을 가겠습니다.

Soulbrain Holdings has a dream of
being in business a hundred years from now,
leading the globe in its pursuit of
sustainable growth towards a better future
for everyone.

www.soulbrainholdings.co.kr

soulbrain
holdings